

## PAROC tvaika barjeras. Izstrādājumu datu lapa

PAROC Tvaika barjera 012 (XMV 012)  
 PAROC Tvaika barjera 020 (XMV 020)  
 PAROC Tvaika barjeras stūris (XMV 002)



PAROC tvaika barjera (XMV 012 un XMV 020) tiek izmantota to ēku ārsienās, grīdās un jumtos, kas tiek lietota visu sezonu gan vasaru gan ziemu. Tvaika barjera ir izgatavota no vecuma izturīga LD polietilēna. Tvaika barjeras mērķis ir novērst mitra telpas gaisa iekļūšanu konstrukcijās, un tāpēc tvaika barjera parasti tiek uzstādīta starp iekšējo apšuvuma plāksni un siltumizolācijas slāni. Tvaika barjeras slānim jābūt nepārtrauktam visai ēkas ārējai norobežojošajai konstrukcijai. Visiem savienojumiem un šuvēm jābūt rūpīgi noslēgtām. Gatavie **stūra elementi** (XMV 002), kas izgatavoti no tvaika barjeras plēves, atvieglo tvaika barjeras hermetizēšanu ap logu atverēm un konstrukciju savienojumu vietām.

Iekšējais latojums virs tvaika barjeras (konstrukcijas siltākajā pusē) kalpo kā uzstādīšanas telpa komunikāciju cauruļvadiem un palīdz saglabāt tvaika barjeru neskartu.

Tvaika barjeras ir pieejamas divos dažādos plēves biežumos, 0,12 mm un 0,20 mm. Slodzei pakļautās konstrukcijās (piemēram, kā plakanos jumtos) mēs vienmēr iesakām izmantot 0,20 mm biezu membrānu.

**CE** , Sintef IQD 120

### APSTIPRINĀJUMI:

CE marķējums pēc EN 13984, Sintef tehniskais apstiprinājums TG 20201

### PIELIETOJUMS:

Ēkas ārējā norobežojošā aploksne sienas, jumti, bēniņi un ventilējama grīda

### IĒPAKOJUMS / UZGLABĀŠANA:

Plastikāta maiss / kartons. Iekštelpu apstākļos max. 30 °C. Ārā normālos Ziemeļu klimata apstākļos

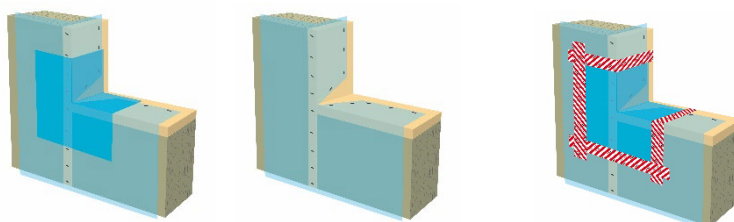
### IZMĒRI

Izstrādājumu kods	biezums	platums x garums	iepakojums	svars	EAN 64380
XMV 012	0,12 mm	2,9 m x 80 m	1 roll	111 g /m <sup>2</sup>	8528393
XMV 012zcf	0,12 mm	2,7 m x 25 m, locīts, platums 1,35 m	1 roll	111 g /m <sup>2</sup>	8528242
XMV 012zcf	0,12 mm	2,7 m x 25 m, locīts, platums 1,35 m	53 ruļļi / palete	111 g /m <sup>2</sup>	8571907
XMV 020	0,20 mm	2,7 m x 50 m	1 rullis	185 g /m <sup>2</sup>	8518408
XMV 020	0,20 mm	2,7 m x 50 m	38 ruļļi / palete	185 g /m <sup>2</sup>	8571906
XMV 020zcf	0,20 mm	2,7 m x 25 m, locīts, platums 1,35 m	1 rullis	185 g /m <sup>2</sup>	8566682
XMV 020zcf	0,20 mm	2,7 m x 25 m, locīts, platums 1,35 m	53 ruļļi / palete	185 g /m <sup>2</sup>	8571914
XMV 020zcf	0,20 mm	2,8 m x 50 m, locīts, platums 1,40 m	36 ruļļi / palete	185 g / m <sup>2</sup>	8542587
XMV 002	0,20 mm	125 mm x 170 mm x 200 mm	60 gab. / maiss 600 gab. / kartons 1000 gab / kartons		8533654 8533655 8533484



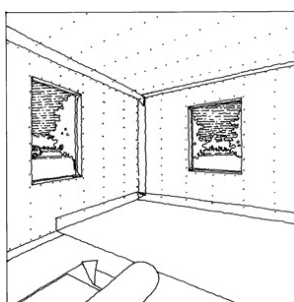
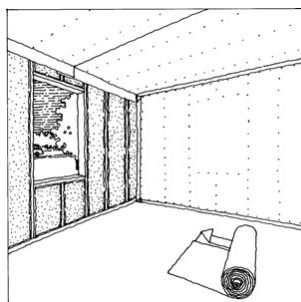
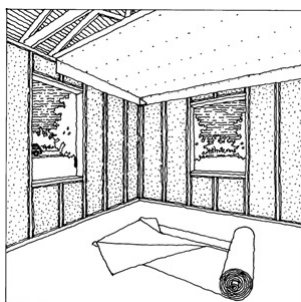


**PAROC tvaika barjeras stūris (XMV 002)** ir gatavs stūra elements, kas kausējot izgatavots no 0,20 mm biezas tvaika barjeras membrānas. Stūris ir paredzēts, lai atvieglotu tvaika barjeras slāņa blīvēšanu stūros ap logiem un durvīm. Elementa 90 grādu leņķis ir piemērots rāmja platumam 125, 170 un 200 mm. Blīvējot siju savienojumus, stūri var uzstādīt abās sijas pusēs.



## MONTĀŽA

Ir jāzgriež tvaika barjeru vēlamajā garumā, lai būtu 200 mm pārlaidums līdz savienotajām apkārtējām konstrukcijām. Jāatloka membrānu pilnā platumā un jāpiestiprina to pie sijām un tapām to gareniskā virzienā. Visām šuvēm jābūt pārlaidumam ap 200mm un hermetizētām. Šuves var salīmēt ar **PAROC tvaika barjeras šuvju līmlenti (XST 013)**.



## TEHISKIE PARAMETRI

Īpašība	vērtība	saskaņā ar
<b>UGUNSIZTURĪBAS ĪPAŠĪBAS</b>		<b>EN 13984:2013</b>
Ugunsreakcijas klase, Eiroklase	F	
<b>MEHĀNISKĀS ĪPAŠĪBAS</b>		
Izturība stiepē	MD, TD > 20 N/mm <sup>2</sup>	
Pagarinājums pie pārrāvuma (%)	MD, TD > 500 %	
Izturība uz saplēšanu (N)	MD, TD > 60 N	
<b>MITRUMA ĪPAŠĪBAS</b>		
Ūdens necaurlaidība	Izpildās	
Ūdens tvaika pretestība	> 1,5 x 10 <sup>6</sup> s/m > 40 m (s <sub>d</sub> vērtība)	
<b>PRETESTĪBA PRET NOVECOŠANU</b>	Izpildās	
<b>PRETESTĪBA PRET SĀRMAINU VIDI</b>	Izpildās	

Īpašība	vērtība	saskaņā ar
<b>EPD; GWP vērtība A1-3, (1m<sup>2</sup>)</b>	0,12 mm: 0,234 kgCO <sub>2</sub> eq. 0,20 mm: 0,389 kgCO <sub>2</sub> eq.	<b>NEPD-3293-1904-EN</b>
<b>IZTURĪBA</b>	Aprēķinātais kalpošanas laiks pārsniedz 50 gadus.	
<b>STABILITĀTE</b>	Izstrādājums ir stabils termoplastisks, un tas nav ķīmiski reaģējošs. Sadalīšanās temperatūra > 300 °C.	
<b>DZĪVES CIKLA NOSLĒGUMS</b>	Pēc gala patēriņa plastmasa būtu jāpārstrādā vai jāpakļauj kontrolētai dedzināšanai, vēlams, ar enerģijas reģenerāciju. Produkta sildīšanas vērtība ir aptuveni 46 MJ/kg.	
<b>CITI</b>	Piesārņotu iepakojumu nevar pārstrādāt. Iekļauts Ziemeļvalstu ekomarķējuma portālā	

## PIEDERUMI

- PAROC Tvaika barjeras šuvju līmlenta (XST 013)
- PAROC Tvaika barjeras līmlentas loksne (XST 012)



Šajā dokumentā iekļautā tehniskā informācija ir nodrošināta bez maksas un brīvprātīgi un par tās tiek izsniegšanu un pieņemšanu atbild tikai saņēmējs. Tā kā lietošanas apstākļi var atšķirties un mēs tos nevaram kontrolēt, Paroc neuzņemas pārstāvniecību par, un nav atbildīgs par jebkura šajā dokumentā aprakstītā izstrādājuma datu, kas saistīti ar noteiktiem lietojumiem, precizitāti vai uzticamību. Paroc patur tiesības veikt izmaiņas šajā dokumentā bez iepriekšēja paziņojuma. PAROC ir PAROC Group Oy reģistrēts zīmols. Šī datu lapa ir derīga šādās valstīs: Latvija. © Paroc 2023