



MINDEST-
MONTAGE-
TEMPERATUR
10 °C

MONTAGEANLEITUNG

PAROC® PRO SECTION WR 140 CLAD T
PAROC® PRO COMBI WR 140 CLAD T



PAROC®

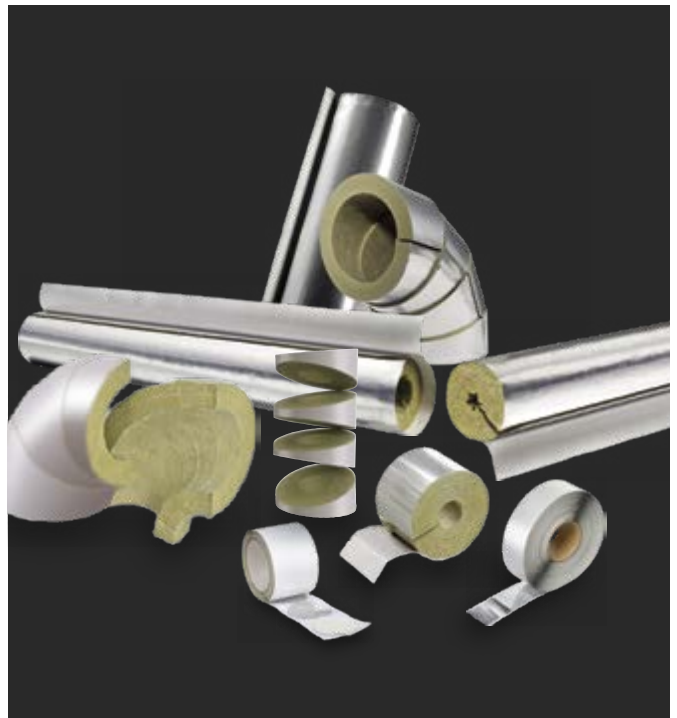
INHALTSVERZEICHNIS





Montageanleitung	3
Gerade Rohre und Rohrbögen	3
Ventile und Flansche	6
PAROC® Calculus	7
Kontakt	8

WERKZEUGE/ZUBEHÖR

-  • Stift zum Markieren
-  • Maßband oder Gliedermaßstab
-  • **PAROC® Clad Alu Tape:**
Zum Abdichten von Fugen.
Standardbreiten: 30, 50, 75 und 100 mm
-  • Dämmstoffmesser, z. B. **PAROC® Pro Knife XTK003**
-  • 19 mm breite Aluminium-/Kunststoffbänder für den Außenbereich (Rohrschalenfixierung)

Schneller Zugang:
Klicken Sie auf die gewünschte Produkt- oder Inhaltsseite, um sofort dorthin zu gelangen.
Wenn Sie auf „Inhaltsverzeichnis“ klicken, gelangen Sie zurück zur Indexseite.
Hyperlinks führen Sie zu weiteren relevanten Seiten oder Forschungsquellen.



-  • **PAROC® Pallet Hoods**
-  • Raket/Kunststoffspachtel
-  • Schere
-  • Cuttermesser

GERADE ROHRE UND ROHRBÖGEN



1. Montieren Sie die Rohrschale spannungsfrei auf die Rohrleitung. Dabei möglichst keine Spalte bzw. Hohlräume verursachen, auf dichte Montage achten, so dass eine optimale Dämmleistung erreicht wird. Unvermeidbare Hohlräume können mit PAROC® Pro Loose Wool (Stopfwolle) verschlossen werden.



2. Bei Rohrbögen sind PAROC® Pro Bend WR 140 Clad oder PAROC® Pro Segment WR 140 Clad zu empfehlen, diese werden spannungsfrei und ohne Hohlräume montiert. Als Alternative dienen Schablonen, ähnlich wie bei Bogensegmenten aus Metall.



3. **Schließen Sie alle Stoßverbindungen mit Klebeband und gehen Sie dabei wie folgt vor:** Alle Längs- und Stoßverbindungen müssen mit PAROC® Clad Alu Tape verschlossen werden. Für gerade Passstücke darf nur Klebeband mit einer Breite von mindestens 75 mm verwendet werden; (ggf. eine Breite von 100 mm). Schmalere Bänder dienen zur Abdichtung bei engen Platzverhältnissen, Bogensegmenten oder Abzweigungen.

Verklebung des Klebebandes: Bringen Sie das Klebeband immer in Richtung des Niederschlagsflusses an. Dadurch wird verhindert, dass Wasser unter das Klebeband eindringt.

Verwenden Sie Tape Locks: Für zusätzliche Sicherheit verwenden Sie Tape Locks, um das Klebeband zu fixieren. Dadurch wird verhindert, dass sich das Klebeband mit der Zeit verschiebt oder ablöst.



4. **Optimale Haftung:** Bei der Montage des Klebebandes auf Längs- oder Stoßfugen auf faltenfreie und optisch einwandfreie Verklebung achten. Um die Haftung des Klebebandes zu optimieren, Lufteinschlüsse zu verhindern und um das Klebeband zu glätten, benutzen Sie einen Kunststoffspachtel (Rakel).



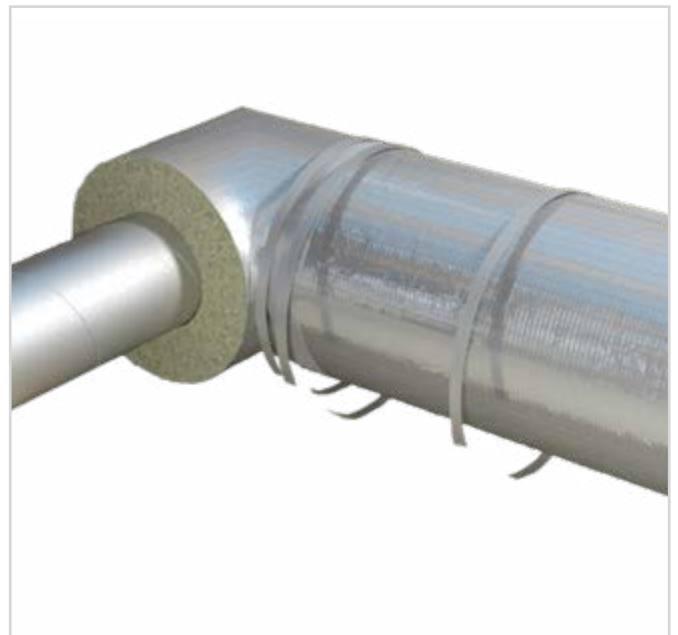
5. Position des Klebebandes: Vermeiden Sie abzudichtende Längsnähte im oberen Bereich von Rohren. Diese eher in 3 Uhr oder 9 Uhr Stellung positionieren (Ziffernblattdarstellung). Durch diese Platzierung der Verbindungen sind sie weniger exponiert und tragen zu einer zuverlässigen sowie nachhaltigen Abdichtung bei.



6. Verwenden Sie eine Kunststoffspachtel (Rakel), um eine optimale, faltenfreie Verklebung zu gewährleisten.



7. Zur dauerhaften und zusätzlichen Fixierung der Rohrschalen verwenden Sie bitte Aluminiumbänder oder witterungsbeständige Kunststoffbänder (mind. 19 mm Breite). Der Abstand sollte 300 mm nicht überschreiten. Für ein optimales Finish und stabilere Fixierung können diese mit PAROC® Clad Alu Tape abgedeckt werden.





8. Alle Verbindungsteile (T-Stücke, Anbauteile, Halterungen usw.) müssen mit PAROC® Clad Alu Tape abgedichtet werden. Lufteinschlüsse unter dem Klebeband sollten vermieden werden.



9. Montage von Endkappen:
1. klassische Endkappe aus Metall
2. Abkleben durch Klebeband

Wichtiger Hinweis: Alle Informationen und technischen Daten beruhen auf Ergebnissen, die unter typischen Einsatzbedingungen erzielt wurden.

Der Empfänger dieser Informationen ist in seinem eigenen Interesse dafür verantwortlich, mit Paroc zu klären, ob die Informationen und Daten für die vorgesehenen Anwendungsbereiche anwendbar sind.

- 9a. Klassische Metallendkappe in Kombination mit PAROC® Clad Tape (empfohlen)

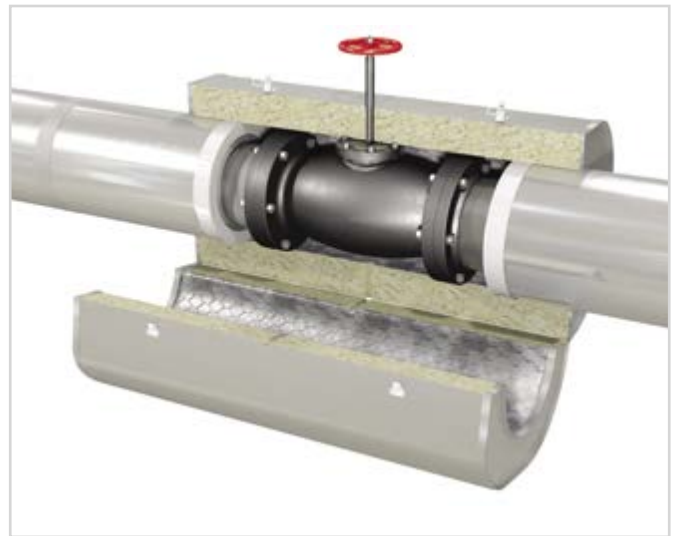


- 9b. Finish mit PAROC® Clad Alu Tape:



Hinweis: Um eine zusätzliche Haftung von PAROC® Clad Alu Tape auf der Dämmung zu erzeugen, wird eine Benetzung mit handelsüblichem Sprühkleber empfohlen (bitte die Hinweise des jeweiligen Herstellers beachten).

VENTILE UND FLANSCH



- 10.** Zur Dämmung von Ventilen und Flanschen wird eine standardisierte Kappe aus Metall empfohlen; diese sind jederzeit zugänglich und benötigen keine erneuten Abdichtungen. Es ist dabei zu achten, dass durch Blechkanten die Oberfläche des PAROC® Pro Clad Dämmsystems nicht beschädigt wird (Kantenschutzmontage).

PAROC® CALCULUS: BERECHNUNG ENERGIEEFFIZIENTER UND WIRTSCHAFTLICHER DÄMMLÖSUNGEN

PAROC® Calculus ist ein technisches Berechnungsprogramm zur Dimensionierung der Wärmedämmung für verschiedene Anwendungen in der HVAC- und Prozessindustrie, z. B. Rohre, Lüftungskanäle und Tanks. Mit PAROC® Calculus ist es auch möglich, den Wärmeverlust gedämmter und nicht gedämmter Ventile und Flansche zu berechnen, was in der Regel das Risiko eines Wärmeverlusts erhöht. Zusätzlich können Wärmeverluste durch Wärmebrücken in Rohr- und Kanalaufhängungen berücksichtigt werden.

Mit PAROC® Calculus können Sie energieeffiziente und wirtschaftliche Dämm Lösungen für verschiedene HVAC- und Prozessindustrieanwendungen mit Produkten von PAROC® entwerfen.

Vorteile:

- Benutzerfreundliche Oberfläche; Funktioniert auf PCs, Tablets und Mobiltelefonen
- Berechnungen von Wärmeverlusten, Oberflächentemperaturen und Temperaturabfall in Rohren, Lüftungskanälen, Tanks der Prozessindustrie, Ventilen und Flanschen
- Einfache Eingabe von Rohrdurchmessern und Kanalabmessungen (vordefiniert)
- Aufzeigen von Wärmebrücken bei Rohr- und Kanalaufhängungen
- Berechnungen können als PDF gedruckt werden. Mehrere gleichzeitige Ausdrücke als PDF möglich (für registrierte Benutzer)
- Projekte speichern (für registrierte Benutzer)
- Berechnungen basierend auf EN ISO 12241
- Möglichkeit der Berechnung mit herstellerfremden Dämmsystemen (für registrierte Benutzer)

Aktualisiert gemäß ISO 12241:2022

Auswahl Anwendung



Berechnung mit Oberflächentemperaturdarstellung – Ummantlungssysteme, Aufhängungen und Unterkonstruktionen können wahlweise zur Berechnung hinzugezogen werden



Diese Software berechnet die Eigenschaften von Dämm Lösungen von PAROC Technical Insulation Produkten. Die Berechnungen basieren auf der Norm ISO 12241. Die neueste Version finden Sie stets auf den Paroc-Webseiten. Die in den Online-Berechnungen für Dämmung, Energieverbrauch und CO2 enthaltenen Informationen werden nach bestem Wissen und Gewissen und nur zu allgemeinen Informationszwecken bereitgestellt. Owens Corning sowie alle seine direkten oder indirekten Tochterunternehmen, einschließlich der Paroc Group OY (einzeln und gemeinsam „Owens Corning“), übernehmen keine Verantwortung für Fehler oder Auslassungen in den Inhalten der Software, einschließlich technischer oder Produktdaten, Produktempfehlungen, Forschungsinformationen, Daten und/oder Inhalte, die im Service enthalten sind. Bei der Bereitstellung der Software übernimmt Owens Corning keine Garantien für dessen Vollständigkeit, Zuverlässigkeit und Genauigkeit. Alle Maßnahmen, die Sie aufgrund der Informationen ergreifen, die Sie bei der Nutzung des Service finden, erfolgen ausschließlich auf Ihr eigenes Risiko. Owens Corning haftet in keinem Fall für spezielle, direkte, indirekte, Folge- oder Nebenschäden oder sonstige Schäden jeglicher Art, sei es aufgrund von Vertragsverletzung, Fahrlässigkeit oder anderen unerlaubten Handlungen, die sich aus der Nutzung der Software oder der Inhalte der Software ergeben oder damit in Zusammenhang stehen. Owens Corning behält sich das Recht vor, die Inhalte der Software jederzeit und ohne vorherige Ankündigung zu ergänzen, zu löschen oder zu ändern. Indem Sie die Software nutzen, stimmen Sie hiermit diesem Haftungsausschluss zu und akzeptieren seine Bedingungen.

KONTAKT:

Technical Support HVAC
DACH

Rico Koziul

rico.koziul@
owenscorning.com

Sr Sales Leader HVAC
DACH

Ralf Truschel

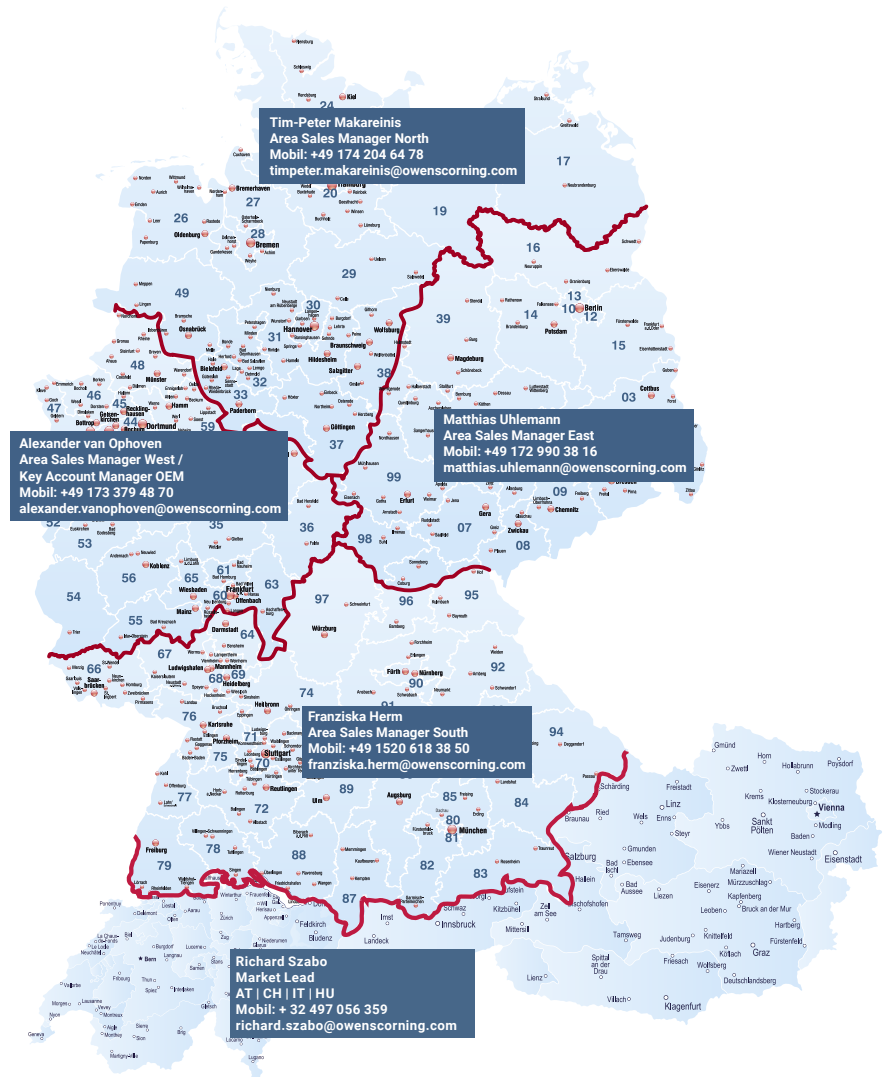
ralf.truschel@
owenscorning.com

Marketing Manager HVAC
DACH-West-South Europe

Claudia Beling

claudia.beling@
owenscorning.com

UNSER VERTRIEBSTEAM:



Die in dieser Mitteilung enthaltenen Informationen zu den Produkten und Systemen („Informationen“) sind zum Zeitpunkt ihrer Veröffentlichung nach bestem Wissen und Gewissen korrekt und zuverlässig und können ohne vorherige Ankündigung geändert werden. Es wird keine Garantie für die Richtigkeit gegeben oder impliziert.

Da Paroc keine Kontrolle über die Montagearbeiten, die Zusatzmaterialien oder die Anwendungsbedingungen hat, wird keine ausdrückliche oder stillschweigende Gewährleistung jeglicher Art, einschließlich der Gewährleistung der Marktgängigkeit oder Eignung für einen bestimmten Zweck oder Leistungs- oder Handelsbrauch, für die Leistung einer Installation, die Paroc-Produkte enthält, übernommen.

Die Informationen in dieser Mitteilung können sich zwar auf die technische Anwendung bestimmter Produkte von Paroc beziehen, sind jedoch keinesfalls als technische Beratung zu betrachten, auf deren Grundlage Paroc eine Haftung übernehmen könnte.

Der Benutzer ist allein dafür verantwortlich, festzustellen, ob ein Produkt von Paroc für einen bestimmten Zweck sowie für die Verwendungs- oder Anwendungsmethode des Benutzers geeignet ist.

Die Benutzer der bereitgestellten Informationen übernehmen die volle Verantwortung für alle Konzept-/Designentscheidungen, die in Bezug auf die Eignung der Anwendung getroffen werden.

Die Benutzer müssen sich bei der Entscheidung, wie die bereitgestellten Daten am besten anzuwenden sind, auf ihr eigenes Urteilsvermögen oder das eines Fachmanns für Konzeption/Design verlassen.

Die Benutzer erklären sich damit einverstanden, dass Paroc nicht verpflichtet ist, zusätzliche Details, Tests oder Testdaten in seinem Namen bereitzustellen.

Die Haftung von Paroc beschränkt sich, falls diese überhaupt besteht, ausschließlich auf den Ersatz des Produkts. In keinem Fall haftet Paroc für andere Schäden, die durch Produktfehler entstehen, unabhängig davon, ob es sich um zufällige, besondere, mittelbare oder strafrechtliche Schäden handelt, und unabhängig von der Haftungstheorie,