

PRODUKTER BYGNINGSISOLERING

DANMARK



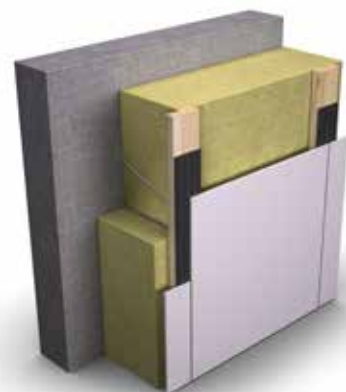
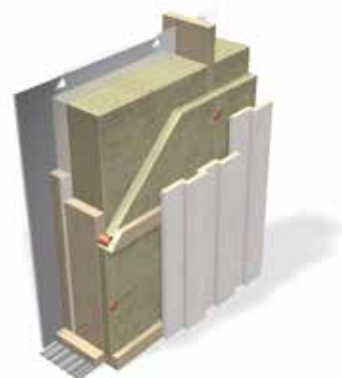
Referenceobjekt:
Gyllene parken, Kalmar



PAROC[®]

INNEHÅLL:

Bæredygtigt byggeri siden 1937	3
Bygningsisolering til bæredygtigt byggeri	4-5
Vores service!	6-7
PAROC® Stenuld – Naturlig og bæredygtig isolering	8-9
PAROC® Klimaplade ZERO™	10
Sådan pakkes vores produkter	11
Produktinformation	12-67
Bygningsisolering	12-40
Loftsbjælkelag/skråtag	12-13
Vægge/bjælkelag	14-21
Vægge	22-34
Gulve/bjælkelag	35-39
Jord	40
Tagisolering	41-49
Svagt hældende tage	42-48
Brandsikring	49
Øvrige produkter	50-66
Luft- og dampspærre	50
Vindsikring	51
Fundamenter	52
Aerogel	53
Conci fuger	54-60
Conci tætning	61-66
Hjælpemidler	67
Standard for mineraluldsprodukter	68-69
Noter	70
Indeks	71



BÆREDYGTIGT BYGGERI SIDEN 1937

I 80 år har vi beskyttet nordiske hjem, bygninger og konstruktioner imod strenge vintre og ekstreme driftsforhold med vores rød-hvide, bæredygtige løsninger. Vores miljø og vores måde at leve og arbejde på forandres dog hele tiden. Ekstreme forhold bliver stadig mere almindelige i alle dele af verden, husene, vi bor og arbejder i, bliver stadig ældre, og bygningsmiljøet bliver mere og mere komplekst. Dette stiller nye krav til os alle.

Vores vision er at være den bedste samarbejdspartner for bæredygtigt byggeri og at tilbyde produkter, løsninger og support, som hjælper vores kunder til at træffe bevidste og bæredygtige valg for at skabe sikre, energieffektive og bekvemme bolig- og arbejdsmiljøer for fremtiden.

For at opfylde EU's klimamål skal nye huse bygges som næsten energineutrale huse, og den eksisterende bygningsmasse skal energirenoveres. I dette produktkatalog præsenterer vi vores sortiment af brandsikre isoleringsprodukter af høj kvalitet, og vi håber, at det kan være et værktøj, der kan hjælpe dig med at træffe bevidste og bæredygtige valg.





Arena i Knivsta bygges i massivt træ og i henhold til standarden for passivhuse. Forventes at stå klar i 2020.



PAROC Klimaplade ZERO i flerfamiliehus i Växjö og Kalmar.

BYGNINGSISOLERING TIL BÆREDYGTIGT BYGGERI

PAROC er en af Europas førende producenter af energieffektive og brandsikre isoleringsløsninger med 80 års erfaring inden for udvikling og produktion af bygningsisolering. Vores brede sortiment omfatter løsninger til alle typer traditionel bygningsisolering og anvendes primært til varme-, brand- og lydisolering af ydervægge, lofter, gulve og kældre samt i bjælkelag og skillevægge.

BÆREDYGTIG BYGNINGSISOLERING

Formålet med isolering er at gøre vores bygninger til bæredygtige, komfortable, sikre og sunde beboelses- og arbejdsmiljøer. Isolerings af bygninger er også en af de vigtigste foranstaltninger, vi kan træffe for at mindske udledningen af drivhusgasser og bidrage til at nå klimamålene. Det gælder såvel nye bygninger som energirenovering af den eksisterende bygningsmasse. Brandsikring er et andet vigtigt aspekt ved bæredygtigt byggeri, og de øgede isoleringstykkelser, som energieffektivisering indebærer, kan øge brandbelastningen i en konstruktion drastisk og dermed sætte brandsikkerheden over styr. Det rette materialevalg kan gøre en stor forskel.

I dette produktkatalog præsenterer vi produktdata, råd og anvisninger til vores brede sortiment af produkter og løsninger inden for alle typer bygningsisolering. Mere information kan fås på **PAROC.DK** og ved personlig rådgivning hos os. Velkommen!

HVORFOR PAROC?

- LOKALT PRODUCERET
Når du køber PAROC, køber du et lokalt produceret produkt og bidrager dermed til begrænset udslip og et bæredygtigt samfund.
- NATURMATERIALE
Sten er et økologisk materiale, som hverken ældes, krymper eller ændrer form. Det samme gælder PAROC Stenuld, en isolering som er miljøvenlig igennem hele livscyklussen.
- ENERGIKLOGT
For at opfylde EU's klimamål skal nye huse bygges som næsten energineutrale huse, og den eksisterende bygningsmasse skal energirenoveres for at spare på energien og mindske miljøbelastningen. Med næsten 80 års erfaring hjælper vi dig med at gøre næste projekt energiklogt.
- BRANDSIKKERT
Valget af isoleringsmateriale bliver stadig vigtigere for at beskytte liv og ejendom. PAROC Stenuld lever op til den brandsikkerhed, den lover. Klassificeret i Euroklasse A1.
- VORES SERVICE
Tid er en mangelvare. Vi hjælper dig med rådgivning under hele byggeprocessen, uddanner og bidrager med hjælpemidler.

TAGE

Isolering spiller en stadig vigtigere rolle for at opfylde skærpede krav til energieffektivitet i bygninger, og et velisoleret tag er en af de mest effektive måder at spare energi på. Samtidig kan tykke lag af brændbar isolering øge brandbelastningen markant i en bygning, og valget af isoleringsmateriale får derfor en stadig større betydning for bygningens samlede brandsikkerhed.

Parallelt med denne udvikling stilles der også nye krav til omkostningseffektivitet i byggeprocessen, og ikke mindst den øgede befolkningstæthed i storbyerne skaber nye udfordringer for logistik og transporter.

PAROC tilbyder et komplet sortiment til alle typer tage.

PAROC® PROOF™ er navnet på vores brede vifte af isoleringsløsninger til flade tage, et komplet program med alt fra brandstave til taglameller. Vi arbejder konstant med forbedring og udvikling af nye, innovative løsninger.

Takket være stenuddens grundlæggende egenskaber kan vi tilbyde mange fordele i forhold til andre typer af isolering. Fordele, der mærkes under og efter opførelsen og som alle bidrager til en bæredygtig konstruktion.

LOFTGRANULAT

Energirenovering af enfamiliehuse er vigtigere end nogensinde, og PAROC tilbyder et bredt sortiment af produkter til såvel loftsbjælkelag som skråtage.



PAROC Tætningstape

PAROC CONCI™ – TÆTNINGSPRODUKTER

Tætte konstruktioner er et must, når det gælder energieffektivt byggeri. PAROC Conci er et komplet sortiment, som indeholder alle de komponenter, der skal bruges til at bygge tæt.

TILBEHØR OG SPECIALPRODUKTER

PAROC tilbyder også et stort udvalg af tilbehør og specialprodukter til alt, hvad du kan få brug for, når det gælder bygningsisolering. Kontakt os – så hjælper vi dig med at vælge det rette produkt!



Marianne Bossen Michael Klausen Michael Moesgaard Nicolai Frederiksen Jonas Svefors

VORES SERVICE

Tid er en mangelvare. Men vi gør vores yderste for at sikre, at din hverdag fungerer. Med gennemtænkte logistikløsninger, høj leveringssikkerhed, engageret og pålidelig kundeservice og gode råd under projekteringsprocessen, uddannelse og praktiske hjælpemidler som kviguider, beregningsprogram og monteringsanvisninger vil vi skabe tryghed, enkelhed og værdi for dig som kunde.



Leveringssikkerhed

Omkostningseffektivitet stiller stadig større krav til effektive logistik- og transportløsninger. Med 97,6 % leveringssikkerhed og vel gennearbejdede logistikløsninger kan du trygt forvente, at vores produkter er på det rette sted til rette tid.



Personlig rådgivning

Hvert år får vi mere end 1500 spørgsmål om isolering og isoleringsprodukter. Intet spørgsmål er for lille eller for stort til at få et svar fra vores eksperter. Vi fortæller, hvorfor man skal isolere, hvilke produkter der skal vælges, giver produktinformation, monteringsanvisninger, tolkninger af love og bestemmelser m.m. Skulle der være noget, som vi ikke umiddelbart kan svare på, trækker vi på hjælp fra vores omfattende branchekontakter.



Uddannelse

PAROC® Academy er den samlede betegnelse for vores koncept for uddannelse og vidensspredning omkring isolering og energiklogt byggeri.

I de 80 år vi har været aktive, har vi samlet en del praktisk erfaring, som vi gerne vil dele ud af. Derfor arrangerer vi virksomhedstilpassede uddannelser i isoleringsteori, love og forskrifter og veksler mellem dette og praktiske øvelser. Tag kontakt med os hos PAROC; så skræddersyr vi uddannelserne efter dine ønsker.

PAROC.DK

På **PAROC.DK** finder du altid de seneste produktnyheder og aktuelle produktinformationer. Her kan du hente byggevederklæringer, typegodkendelser, produktbrochurer og lommeguides. Du finder også en stor mængde teoretisk viden om blandt andet brandsikkerhed, energieffektivisering og bæredygtighed.



Beregningsværktøj

På **PAROC.DK** finder du også vores beregningsprogrammer, f.eks. PAROC ProSaver, som hjælper dig med at beregne energibesparelsen ved en efterisolering af svagt hældende tage, loftsbjælkelag, ydervægge og kældervægge.

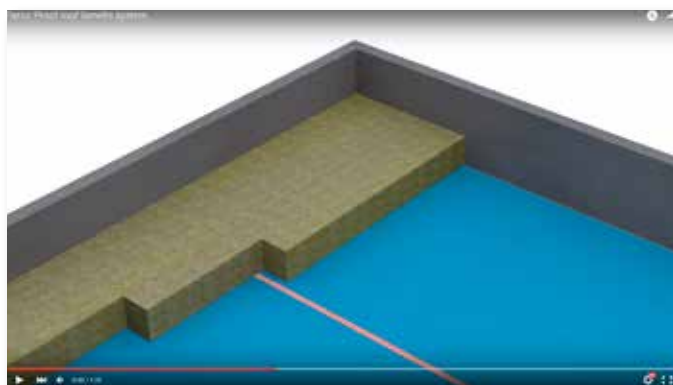
Med ProSaver kan du beregne den potentielle energibesparelse i kWh og kroner pr. år samt miljøeffekten i form af reduceret CO₂. Du kan også beregne tilbagebetalingstiden for en planlagt investering.



Monteringsanvisninger

For at gøre arbejdet lettere for dig, har vi samlet alle PAROCs anvisninger på **PAROC.DK** under Værktøjer & Dokumenter: Projekteringsanvisninger, arbejdsanvisninger, monteringsanvisninger, pleje- og vedligeholdelsesanvisninger.

Alle anvisninger kan downloades som pdf-filer, og nogle af monteringsanvisningerne findes som animationer.





PAROC® STENULD™ – NATURLIG HOLDBAR ISOLASJON

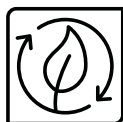
Bæredygtige, brandsikre og energieffektive løsninger skal bygges med bæredygtige, brandsikre og energieffektive produkter. Stenuld er naturens egen opfindelse og er blevet anvendt industrielt i mere end 80 år. PAROC Stenuld består af 95-99 % sten, som smeltes og derefter spindes til fibre. Denne proces resulterer i bæredygtig stenuld, som er både varme-, brand- og lydisolerende.



TAKKET VÆRE DET NATURLIGE, IKKE-BRÆNDBARE RÅMATERIALE TILBYDER VORES STENULDSISOLERING NOGLE HELT UNIKKE FORDELE:

Naturligt holdbar

PAROC Stenuld fremstilles af natursten, som er et råmateriale med mange fordele. Stenuld er naturligt bæredygtigt og er praktisk talt en udtømmelig naturressource. Takket være sin opbygning er slutproduktet et naturligt holdbart og meget slidstærkt fiberprodukt gennem hele sin livscyklus, og det er heller ikke skadeligt for naturen under eller efter brug.



HOLDBAR

Bevarer formen og er et livslangt isoleringsmateriale

PAROC stenuld ændrer sig ikke, heller ikke ved store ændringer i temperatur eller fugtighed. Det betyder, at konstruktioner

og installationer bevarer de samme gode egenskaber med hensyn til varme- og brandisolering i hele bygningens levetid.

God elasticitet og kompressionsstyrke

De forskellige typer af PAROC stenuldsisolering er udviklet til forskellige formål. Fleksibel stenuld er elastisk og nem at installere uden sprækker. Stiv stenuld kan bære en last på op til 80 kPa (ca. 8000 kg/m²) med 10 % deformation.

Energieffektivt



ENERGIEFFEKTIVT

Som følge af de hurtige klimaforandringer er det vigtigere end nogensinde før at skabe energieffektive bygninger. Isolering er den

enkelstående vigtigste faktor ved konstruktion af en energieffektiv bygning og kan udgøre helt op til 75 % af bygningens samlede potentiale for reduktion af energiforbruget. Også eksisterende bygninger bør energirenoveres for at reducere energiforbruget i dem.

Fremragende brandmodstandsevne



BRANDSIKKER

PAROC Stenuld er et effektivt brandisolerende materiale, som tåler temperaturer på over 1.000 °C uden at smelte. Det betyder, at stenulden isolerer mod varme selv ved de høje temperaturer, der

opstår ved en brand. Stenuld er derfor en virkelig god passiv brandsikring.

PAROC Stenuld er klassificeret i Euroklasse A1 – ikke-brændbart materiale, hvilket er den højeste klasse for byggematerialers brandegenskaber.

A1

Isolering kan øge brandbelastningen markant for en bygning, og valget af isoleringsmateriale har derfor stor betydning for bygningens samlede brandsikkerhed. Den sikreste løsning i alle slags konstruktioner er at anvende ikke-brændbar isolering i klasse A1 eller A2-S1, d0.

PAROC Stenuld afgiver kun en ubetydelig mængde røg og gasser ved brand.



FUGTAFVISENDE

Hverken absorberer eller holder på fugt

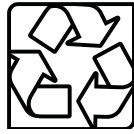
En bygning, som er isoleret med stenuld, holder sig tør, hvilket garanterer, at indeklimatet får en sund kvalitet, og at bygningen får en lang levetid.

PAROC Stenuld tilbyder den mest alsidige fugtbeskyttelse på markedet. Den absorberer ikke fugt fra den omgivende luft, men forbliver tør selv i et fugtigt miljø.

PAROC Stenuld absorberer ikke flydende vand og tørrer meget hurtigt ved normal stuetemperatur. Det bevarer sine termiske egenskaber og dimensioner efter fugteksplosionering.

Eftersom stenuld er et diffusionsåbent materiale ($\mu = 1$), tillader den vanddamp at trænge ud. Stenuld holder konstruktionen tør og forebygger fugtskader.

Genanvendeligt



GENANVENDELIGT

Selvom PAROC Stenuld fremstilles af natursten, der er et råmateriale, som er en naturlig og praktisk talt udtømmelig naturressource, skal vi bruge Jordens ressourcer optimalt. Det gør vi på flere måder – både i vores egen fremstillingsproces, og når vi tilbyder tjenester, der fremmer genbrug af vores produkter. Stenuld indeholder ikke tilsætningsstoffer eller kemikalier, der forhindrer eller vanskeliggør genvinding. PAROC Stenuld kan genbruges igen og igen til fremstilling af ny stenuld.

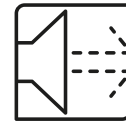
PAROC Stenuld og indeklimaet



SIKKER

PAROC Stenuld er et ekstremt rent materiale, og både den finske stiftelse for byggeinformation (RTS) og organisationen for indeklimate klassificerer

PAROC Stenuld i den bedste M1-klasse i emissionsklassificeringerne, eftersom den ikke forurener indeluften. PAROC stenuld er et kemisk robust materiale med stor modstandsevne over for organiske olier og opløsningsmidler.



STØJDÆMPENDE

Effektiv lydisolering

Lyddæmpning er en vigtig del af bygningskonstruktionen og kan have en betydelig indvirkning på menneskers trivsel, kommunikation og produktivitet.

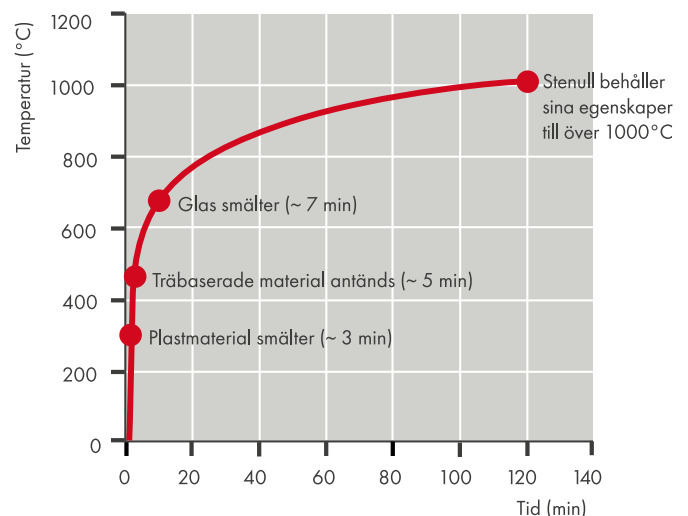
PAROC Stenuld er fremragende til lyddæmpning og lydabsorption takket være materialets høje densitet, optimale fiberstruktur og luftgennemtrængelighed. Eftersom stenuld har lydisolerende egenskaber, anvendes det i såvel væg- og loftkonstruktioner som ventilationskanaler og rør.



Læs mere om stenuldens egenskaber på [PAROC.DK/HVORFOR STENULD](http://PAROC.DK/HVORFOR_STENULD)

PAROC® STENULD™ – NATURLIGT UBRÆNDBART

- Er klassificeret i Euroklasse A1 (den højeste klasse for byggematerialer).
- Bevarer sine brandbeskyttende egenskaber ved op til 1.000 °C.
- Kan forhindre konstruktionen i at kollapse ved brand i op til 4 timer.
- Forhindrer ilden i at sprede sig.
- Beskytter brændbare materialer i op til 60 minutter.
- Kræver ikke vedligeholdelse og beskytter i hele bygningens levetid.
- Giver mennesker ekstra tid til at slippe ud af bygningen.
- Kan anvendes i ekstreme forhold, f.eks. i marineindustrien og på kraftværker.
- Afgiver kun meget lidt røg ved brand.



Ovenstående figur viser, hvordan forskellige materialer påvirkes ved forskellig tid og temperatur i et brandforløb.



PAROC® KLIMAPLADE™ ZERO – SELVBÆRENDE SYSTEM, SOM GIVER NÆSTEN ENERGINEUTRALE BYGNINGER

PAROC Klimaplade ZERO er en omkostningseffektiv løsning til at opnå en bæredygtig og energieffektiv klimaskærm. Løsningen bygger på en innovativ fastgørelsesmetode med vandrette facadeskruer, der tager vindbelastningen, og vinklede facadeskruer, der tager den lodrette belastning fra facaden. Hvis antallet af vinklede facadeskruer øges, øges lastoptagelsesevnen også. Denne kombination giver en meget robust konstruktion uden kuldebroer.

Eksisterende væg af beton



- 1 Bærende skelet: Beton
- 2 PAROC WAS 35 Klimaplade ZERO
- 3 PAROC XFM 005 Isoleringsholder til beton
- 4 PAROC XRB 001 Brandlægte WFX
- 5 PAROC XFS 004, Multi Monti Facadeskrue til beton
- 6 Facadebeklædning

FORDELENE VED PAROC KLIMAPLADE ZERO

- Let at montere
- Minimerer kuldebroer
- Selvbærende system
- Omkostningseffektiv
- Naturligt bæredygtig og miljøvenlig
- Beskytter mod brand, fugt og kulde

Væg med ventileret pudset facade og Klimaplade ZERO



- 1 Bærende vægkonstruktion: beton, blokke osv.
- 2 PAROC WAS 35, Klimaplade ZERO
- 3 PAROC XFM 005, Isoleringsholdere beton
- 4 PAROC XRB 001, Brandlægte WFX
- 5 PAROC XFS 004, Multi Monti Facadeskrue
- 6 Puds bærende plade, uorganisk
- 7 Puds + plastbehandlet glasfibervæv
- 8 Yderlag (tyndpuds)

SÅDAN PAKKES VORES PRODUKTER

MINDRE ENHEDER TIL BUTIK HELT FORSEGLET PAKKE PALLE PAKKER OG LØSE PLADER PÅ PALLE

Mindre enheder til salg i butik

PAROC-produkter, som er mærket med inStore-symbolet, er pakket og mærket for at lette salg af mindre enheder i en butik.



Helt forseglede pakke

PAROCs fleksible stenuldsplader pakkes i helt forseglede pakker. Den helt forseglede pakke forhindrer snavs i at trænge ind i isoleringen og giver en god beskyttelse mod regn og rusk. Emballagens stærke gribebånd gør den let at håndtere.

Palle

Pallen indeholder helt forseglede pakker på træpalle. Emballagen er beregnet til indendørs opbevaring, men tåler udendørs opbevaring i op til 8 uger. På byggemarkedets lager kan kunden selv "plukke" pakkerne direkte fra pallen. Emballageplasten er reduceret til den mindst mulige mængde.

Dimensioner

Du finder størrelsen af pallerne i prislisten.

Håndteringsudstyr

Gaffeltruck eller gaffelløfter og byggekran.

Aflæsning af produkter på jord

Via vores interne sælgere kan du bestille aflæsning med en gaffeltruck på jord som f.eks. kræves på byggepladser m.m.

Pakker og løse plader på palle

Vores hårde stenuldsplader leveres i pakker på palle eller som løse plader på palle. Alternativt fås tagplader på understøttende stenuld, dvs. miljøpalle.



Mindre enheder til butik



Helt forseglede pakke



Palle



Løse plader på miljøpalle

PRODUKTINFORMATION

BYGNINGSISOLERING

LOFTSBJÆLKELAG/SKRÅTAG

PAROC BLT 1, Loftisolering

PAROC BLT 9, Loftisolering

Produktbeskrivelse

Granuleret løsuldsisolering af brandsikker stenuld. BLT9 er produceret af kantstykker og andre genanvendelige restprodukter.

Anvendelsesområde

Produktet er ideelt som varmeisolering af loftsbjælkelag og skråtag både i forbindelse med nybyggeri og renovering. Det udfylder alle vinkler og kroge og slutter tæt omkring gennemføringer, ventilationskanaler og skorsten. Arbejdet udføres af certificerede løsuldsentreprenører. Inden installationen skal der foretages en besigtigelse for at kontrollere, at forarbejdet er korrekt udført. Hvis dette er gjort, går selve indblæsningen hurtigt.

Brandtekniske egenskaber

Produktet er fremstillet af sten og kan derfor anvendes som varmeisolering i krævende miljøer. I konstruktioner, som er isoleret med stenuld, bremses eller forhindres spredning af en brand effektivt.

Påvirkning fra fugt

Produktet har en meget høj dampgennemtrængelighed, hvilket betyder, at fugt ikke kondenseres inde i isoleringsmaterialet, men transporteres mod den kolde side. Derved sikres en hurtig fordampning i alle korrekt udførte konstruktioner. En bygning, som er isoleret med stenuld, holder sig tør, hvilket garanterer, at indeklimaet får en sund kvalitet, og at bygningen får en lang levetid. Tests, som er udført af SP, Sveriges Tekniske Forskningsinstitut, bekræfter, at mugvækst på rent stenuld ikke opstår ved en rumfugtighed på 95 % RH.

Deklareret varmekonduktivitet

Loftsbjælkelag $\lambda_D = 0,042, 0,041$ W/mK
Lukkede rum $\lambda_D = 0,038, 0,036, 0,034$ W/mK

Sætningstillæg

Sker ved installationen for at kompensere for fremtidig sætning.

Loftsbjælkelag $\leq 5\%$ (S2)
Lukkede rum $\leq 1\%$ (S1)

Nominal densitet

PAROC BLT 1

Loftsbjælkelag ca. 28-30 kg/m³
Lukkede rum 35-65 kg/m³

PAROC BLT 9

Loftsbjælkelag ca. 40-50 kg/m³
Lukkede kassetter ca. 60-70 kg/m³

Højeste anvendelsestemperatur

200 °C

Brandklasse

Euroklasse A1

CE-certifikat

VTT. De deklarerede egenskaber fremgår af nedenstående betegnelse.

MW-EN14064-1-S2-MU1 for loftsbjælkelag.

MW-EN14064-1-S1-MU1 for lukkede rum.

Emballage og indhold

Plastemballage

- Leveres i sække på palle, 1200x800 mm.
- BLT 9 kan også leveres på dobbeltpalle.
- Indhold: 15 - 18 kg pr. sæk. (Varierer fra fabrik til fabrik)



→ Læs altid vores arbejdsanvisninger. De kan hentes på vores hjemmeside PAROC.DK

PAROC SHT 1, Pipeline GDS "Gør det selv"

Produktbeskrivelse

SHT 1 er fremstillet af kantspild og genbrugsprodukter.

Anvendelsesområde

Løsuldd er ideelt til isolering af loftsbjælkelag. Det udfylder alle vinkler og kroge og slutter tæt omkring gennemføringer, ventilationskanaler og skorsten. Denne type er en "gør-det-selv"-løsuldsisolering, som indføres med Loftgranulatsprøjte PAROC XTM 001/002, Attic 300 B/Attic 300 E eller udjævnes blot med rive.

Brandtekniske egenskaber

Produktet er fremstillet af sten og kan derfor anvendes som varmeisolering i krævende miljøer. I konstruktioner, som er isoleret med stenuld, bremses eller forhindres spredning af en brand effektivt.

Påvirkning fra fugt

Produktet har en meget høj dampgennemtrængelighed, hvilket betyder, at fugt ikke kondenseres inde i isoleringsmaterialet, men transporteres mod den kolde side. Derved sikres en hurtig fordampning i alle korrekt udførte konstruktioner. En bygning, som er isoleret med stenuld, holder sig tør, hvilket garanterer, at indeklimaet får en sund kvalitet, og at bygningen får en lang levetid. Tests, som er udført af SP, Sveriges Tekniske Forskningsinstitut, bekræfter, at mugvækst på rentstenuld ikke opstår ved en rumfugtighed på 95 % RH.

Deklareret varmekonduktivitet

$\lambda_D = 0,041 \text{ W/mK}$

Sætningstillæg

I forbindelse med isoleringsarbejdet øges den ønskede tykkelse for at kompensere for fremtidig sætning.

Sætningstillæg $\leq 5 \%$ (S2)

Nominal densitet

ca. 45 kg/m^3

Højeste anvendelsestemperatur

$200 \text{ }^\circ\text{C}$

Brandklasse

Euroklasse A1

CE-certifikat

VTT. De deklarerede egenskaber fremgår af nedenstående betegnelse.

MW-EN14064-1-S2-MU1

Emballage og indhold

Plastemballage

– 15 sække pr. palle

– Indhold: 15 kg pr. sæk

Materialeforbrug

Baseret på at sprøjtetætheden bliver 45 kg/m^3 , hvilket kræves for at nå den deklarerede varmekonduktivitet på $0,041 \text{ W/mK}$.

Tykkelse mm	Overflade m ²				
	10	20	30	40	50
200	6	13	19	25	32
250	8	16	24	32	39
300	9	19	28	38	47
350	11	22	33	44	55
400	13	25	38	50	63
Antal sække					



→ Læs altid vores arbejdsanvisninger. De kan hentes på vores hjemmeside PAROC.DK

PAROC BLT 10, Hulmursisolering

Produktbeskrivelse

Granuleret løsuldsisolering af brandsikker stenuld.

Anvendelsesområde

Anvendelse af hulmursisolering er en meget effektiv isoleringsmetode. Indblæsningen som udføres af en certificeret løsuldsentreprenør er hurtig og kan ofte foregå uden gener for beboerne. Efterisolering er en engangsinvestering, som betaler sig tilbage i sparet energi og forøget komfort indendørs.

Brandtekniske egenskaber

Produktet er fremstillet af sten og kan derfor anvendes som varmeisolering i krævende miljøer. I konstruktioner, som er isoleret med stenuld, bremses eller forhindres spredning af en brand effektivt.

Påvirkning fra fugt

Produktet har en meget høj dampgennemtrængelighed, hvilket betyder, at fugt ikke kondenseres inde i isoleringsmaterialet, men transporteres mod den kolde side. Derved sikres en hurtig fordampning i alle korrekt udførte konstruktioner. En bygning, som er isoleret med stenuld, holder sig tør, hvilket garanterer, at indeklimaet får en sund kvalitet, og at bygningen får en lang levetid. Tests, som er udført af SP, Sveriges Tekniske Forskningsinstitut, bekræfter, at mugvækst på rentstenuld ikke opstår ved en rumfugtighed på 95 % RH.

Deklareret varmekonduktivitet

$\lambda_D = 0,037 \text{ W/mK}$

Sætningstillæg

Sætning forekommer ikke, hvis korrekt densitet anvendes.

Nominel densitet

Indblæsningsdensitet 52 kg/m³ hulmur.

Højeste anvendelsestemperatur

200 °C

Brandklasse

Euroklasse A1.

CE-certifikat

VTT. Deklareret egenskaber fremgår af nedenstående.
MW-EN14064-1-S2-MU1

Fugt

Faktor for vanddamp diffusionsmodstand $\mu = 1$.

Emballage og indhold

Plastemballage
– Leveres i sække på palle.

Palleformat og indhold

- 1200 x 800 mm og 30 sække
- Indhold: 15 kg pr. sæk



→ Læs altid vores arbejdsanvisninger. De kan hentes på vores hjemmeside PAROC.DK

PAROC eXtra, A-byg

Produktbeskrivelse

Fleksibel og brandsikker stenuldsplade med rigtigt gode varmeisolerende og lyd-dæmpende egenskaber.

Anvendelsesområde

Universal isolering til varme-, lyd- og brandisolering i vægge, gulve og tage i alle slags bygninger. Formatet er tilpasset en lægteafstand på cc 600 mm og til cc 1000 mm spær.

Brandtekniske egenskaber

Produktet er fremstillet af sten og kan derfor anvendes som varmeisolerering i krævende miljøer. I konstruktioner, som er isoleret med stenuld, bremses eller forhindres spredning af en brand effektivt.

Påvirkning fra fugt

Produktet har en meget høj dampgennemtrængelighed, hvilket betyder, at fugt ikke kondenseres inde i isoleringsmaterialet, men transporteres mod den kolde side. Derved sikres en hurtig fordampning i alle korrekt udførte konstruktioner. En bygning, som er isoleret med stenuld, holder sig tør, hvilket garanterer, at indeklimaet får en sund kvalitet, og at bygningen får en lang levetid. Tests, som er udført af SP, Sveriges Tekniske Forskningsinstitut, bekræfter, at mugvækst på rentstenuld ikke opstår ved en rumfugtighed på 95 % RH.

Format og innhold

Format mm	Tykkelse mm	Pakke m ²	Palle m ²
A-BYG			
965 x 565	45	7,63	183,12
	70	5,45	174,40
	95	4,36	139,52
	120	3,27	104,64
	145	2,73	87,36
	195	2,18	69,76

Deklareret varmekonduktivitet

$\lambda_D = 0,036 \text{ W/mK}$

Nominel densitet

ca. 30 kg/m³

Højeste anvendelsestemperatur

200 °C

Brandklasse

Euroklasse A1

CE-certifikat

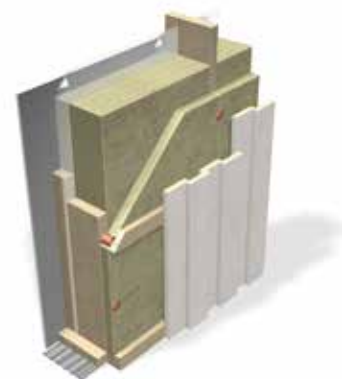
Udstedt af Eurofins. Deklarerede egenskaber er vist nedenfor. Det står også på etiketten.

MW-EN13162-T2-DS(70,-)-WS-WL(P)-MU1

Emballage

Plastemballage

- Palle
- Pakke



→ Læs altid vores arbejdsanvisninger. De kan hentes på vores hjemmeside PAROC.DK

PAROC eXtra, A-BYG

Produktbeskrivelse

Fleksibel og brandsikker stenuldsplade med rigtigt gode varmeisolerende og lyd-dæmpende egenskaber.

Anvendelsesområde

Universal isolering til varme-, lyd- og brandisolering i vægge, gulve og tage i alle slags bygninger. Formatet er tilpasset en lægteafstand på cc 450 mm, cc 600 mm og til cc 1200 mm spær.

Brandtekniske egenskaber

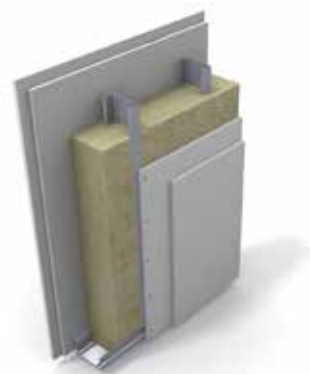
Produktet er fremstillet af sten og kan derfor anvendes som varmeisolerering i krævende miljøer. I konstruktioner, som er isoleret med stenuld, bremses eller forhindres spredning af en brand effektivt.

Påvirkning fra fugt

Produktet har en meget høj dampgennemtrængelighed, hvilket betyder, at fugt ikke kondenseres inde i isoleringsmaterialet, men transporteres mod den kolde side. Derved sikres en hurtig fordampning i alle korrekte udførte konstruktioner. En bygning, som er isoleret med stenuld, holder sig tør, hvilket garanterer, at indeklimaet får en sund kvalitet, og at bygningen får en lang levetid. Tests, som er udført af SP Sveriges Tekniske Forsknings- institut, bekræfter, at mugvækst på rentstenuld ikke opstår ved en rumfugtighed på 95 % RH.

Format og innhold

Format mm	Tykkelse mm	Pakke m ²	Palle m ²
A-BYG SKILLEVÆG/VÆG MED TRÆSKELET OG 900 MM GIPS			
1170 x 410	45	7,68	230,40
	70	5,80	172,80
	95	4,80	172,80
	120	3,84	138,24
	145	2,88	103,68
	170	2,40	86,40
	195	2,40	86,40
A-BYG SKILLEVÆG/VÆG MED TRÆSKELET OG 1200 MM GIPS			
1170 x 565	45	9,26	185,09
	70	6,61	132,21
	95	5,29	126,96
	120	3,97	95,28
	145	3,31	79,20
	170	2,64	63,36
	195	2,64	63,36
A-BYG SKILLEVÆG/VÆG MED STÅLSKELET OG 900 MM GIPS			
1220 x 455	45	12,21	305,30
	70	8,88	222,04
	95	6,66	166,53
	120	5,55	166,53
	145	3,33	99,91
	170	2,77	83,26
	195	2,77	83,26
A-BYG SKILLEVÆG/VÆG MED STÅLSKELET OG 1200 MM GIPS			
1220 x 610	45	11,90	238,14
	70	8,93	178,60
	95	7,44	178,60
	120	5,20	125,02
	145	4,46	107,16
	170	3,72	89,30
	195	3,72	89,30



Deklareret varmekonduktivitet

$\lambda_D = 0,036 \text{ W/mK}$

Nominal densitet

ca. 30 kg/m³

Højeste anvendelsestemperatur

200 °C

Brandklasse

Euroklasse A1

CE-certifikat

Udstedt af Eurofins. Deklarerede egenskaber er vist nedenfor. Det står også på etiketten.

MW-EN13162-T2-DS(70,-)WS-WL(P)-MU1

Emballage

Plastemballage

– Palle

– Pakke

→ Læs altid vores arbejdsanvisninger. De kan hentes på vores hjemmeside PAROC.DK

PAROC eXtra plus, Super A-byg

Produktbeskrivelse

Middelhård og brandsikker stenuldsplade med rigtigt gode varmeisolerende og lyd-dæmpende egenskaber.

Anvendelsesområde

Universal isolering til varme-, lyd- og brandisolering i vægge, gulve og tage i alle slags bygninger. Formatet er tilpasset en lægteafstand på cc 600 mm og til cc 1000 mm spær.

Brandtekniske egenskaber

Produktet er fremstillet af sten og kan derfor anvendes som varmeisolerering i krævende miljøer. I konstruktioner, som er isoleret med stenuld, bremses eller forhindres spredning af en brand effektivt.

Påvirkning fra fugt

Produktet har en meget høj dampgennemtrængelighed, hvilket betyder, at fugt ikke kondenseres inde i isoleringsmaterialet, men transporteres mod den kolde side. Derved sikres en hurtig fordampning i alle korrekt udførte konstruktioner. En bygning, som er isoleret med stenuld, holder sig tør, hvilket garanterer, at indeklimaet får en sund kvalitet, og at bygningen får en lang levetid. Tests, som er udført af SP, Sveriges Tekniske Forskningsinstitut, bekræfter, at mugvækst på rent stenuld ikke opstår ved en rumfugtighed på 95 % RH.

Format og innhold

Format mm	Tykkelse mm	Pakke m ²	Palle m ²
SUPER A-BYG			
965 x 565	45	6,54	156,96
	70	4,32	104,64
	95	3,27	78,48
	120	2,73	65,52
	145	2,18	52,32
	195	1,64	39,36

Deklareret varmekonduktivitet

$\lambda_D = 0,034 \text{ W/mK}$

Nominal densitet

ca. 40 kg/m³

Højeste anvendelsestemperatur

200 °C

Brandklasse

Euroklasse A1

CE-certifikat

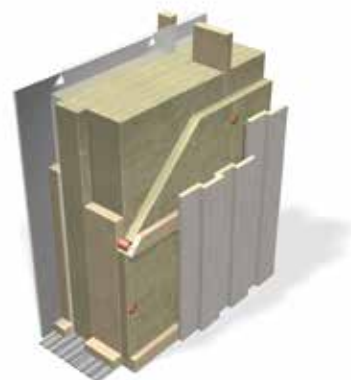
VTT. De deklarerede egenskaber fremgår af nedenstående betegnelse. Den findes også på etiketten.

45-70 mm;
MW-EN13162-T2-DS(70,-)-WSWL(P)-MU1

95-195 mm;
MW-EN13162-T4-DS(70,-)-WSWL(P)-MU1

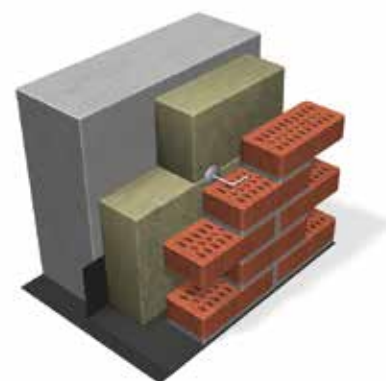
Emballage

Plastemballage
– Palle



→ Læs altid vores arbejdsanvisninger. De kan hentes på vores hjemmeside PAROC.DK

PAROC eXtra, A-mur



Produktbeskrivelse

Fleksibel og brandsikker stenuldsplade med rigtigt gode varmeisolerende og lyd-dæmpende egenskaber.

Anvendelsesområde

Universal isolering til varmeisolering af murede ydervægge.

Brandtekniske egenskaber

Produktet er fremstillet af sten og kan derfor anvendes som varmeisolering i krævende miljøer. I konstruktioner, som er isoleret med stenuld, bremses eller forhindres spredning af en brand effektivt.

Påvirkning fra fugt

Produktet har en meget høj dampgennemtrængelighed, hvilket betyder, at fugt ikke kondenseres inde i isoleringsmaterialet, men transporteres mod den kolde side. Derved sikres en hurtig fordampning i alle korrekt udførte konstruktioner. En bygning, som er isoleret med stenuld, holder sig tør, hvilket garanterer, at indeklimaet får en sund kvalitet, og at bygningen får en lang levetid. Tests, som er udført af SP, Sveriges Tekniske Forskningsinstitut, bekræfter, at mugvækst på rentstenuld ikke opstår ved en rumfugtighed på 95 % RH.

Format og indhold

Format mm	Tykkelse mm	Pakke m ²	Palle m ²
A-MUR			
1200 x 200	125	4,32	69,12
	150	3,60	57,60
	175	2,88	46,08
	190	2,88	46,08
1200 x 267	100	5,18	82,88
	125	3,89	62,21
	150	5,18	51,84
	175	5,18	41,44
	190	1,92	38,40
	220	1,94	31,04
1200 x 400	240	1,94	31,04
	150	2,40	72,00
	190	1,92	57,60
	240	1,44	43,20



Deklareret varmekonduktivitet

$\lambda_D = 0,036 \text{ W/mK}$

Nominal densitet

ca. 30 kg/m^3

Højeste anvendelsestemperatur

200 °C

Brandklasse

Euroklasse A1

CE-certifikat

VTT. De deklarerede egenskaber fremgår af nedenstående betegnelse. Den findes også på etiketten.

MW-EN13162-T2-DS(70,-)-WS-WL(P)-MU1

Emballage

Plastemballage
– Palle

→ Læs altid vores arbejdsanvisninger. De kan hentes på vores hjemmeside PAROC.DK

PAROC eXtra plus, Super A-mur

Produktbeskrivelse

Middelhård og brandsikker stenuldsplade med rigtigt gode varmeisolerende og lyd-dæmpende egenskaber.

Anvendelsesområde

Universal isolering til varmeisolering af murede ydervægge.

Brandtekniske egenskaber

Produktet er fremstillet af sten og kan derfor anvendes som varmeisolering i krævende miljøer. I konstruktioner, som er isoleret med stenuld, bremses eller forhindres spredning af en brand effektivt.

Påvirkning fra fugt

Produktet har en meget høj dampgennemtrængelighed, hvilket betyder, at fugt ikke kondenseres inde i isoleringsmaterialet, men transporteres mod den kolde side. Derved sikres en hurtig fordampning i alle korrekte udførte konstruktioner. En bygning, som er isoleret med stenuld, holder sig tør, hvilket garanterer, at indeklimaet får en sund kvalitet, og at bygningen får en lang levetid. Tests, som er udført af SP, Sveriges Tekniske Forskningsinstitut, bekræfter, at mugvækst på rentstenuld ikke opstår ved en rumfugtighed på 95 % RH.

Format og innhold

Format mm	Tykkelse mm	Pakke m ²	Palle m ²
SUPER A-MUR			
1200 x 200	175	2,16	34,56
	190	2,16	34,56
	240	1,44	23,04
	270	1,44	23,04
1200 x 267	125	2,56	41,01
	150	1,92	30,75
	175	1,92	30,75
	190	1,92	30,75
	220	1,28	25,63
	240	1,28	20,50
1200 x 400	190	1,44	34,56
	240	0,96	23,04

Deklareret varmekonduktivitet

$\lambda_D = 0,034 \text{ W/mK}$

Nominal densitet

ca. 40 kg/m³

Højeste anvendelsestemperatur

200 °C

Brandklasse

Euroklasse A1

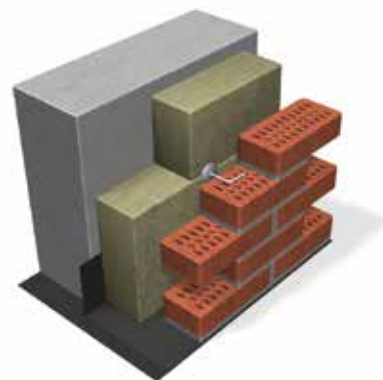
CE-certifikat

VTT. De deklarerede egenskaber fremgår af nedenstående betegnelse. Den findes også på etiketten.

MW-EN13162-T4-DS(70,-)-WS-WL(P)-MU1

Emballage

Plastemballage
– Palle



→ Læs altid vores arbejdsanvisninger. De kan hentes på vores hjemmeside PAROC.DK

PAROC UNS 37z, eAsy

Produktbeskrivelse

Fleksibel og brandsikker stenuldsplade med rigtigt gode varmeisolerende og lyd-dæmpende egenskaber.

Anvendelsesområde

Universal isolering til varme-, lyd- og brandisolering i vægge, gulve og tage i alle slags bygninger. Formatet er tilpasset en lægteafstand på cc 600 mm og til cc 1000 mm spær.

Brandtekniske egenskaber

Produktet er fremstillet af sten og kan derfor anvendes som varmeisolerering i krævende miljøer. I konstruktioner, som er isoleret med stenuld, bremses eller forhindres spredning af en brand effektivt.

Påvirkning fra fugt

Produktet har en meget høj dampgennemtrængelighed, hvilket betyder, at fugt ikke kondenseres inde i isoleringsmaterialet, men transporteres mod den kolde side. Derved sikres en hurtig fordampning i alle korrekt udførte konstruktioner. En bygning, som er isoleret med stenuld, holder sig tør, hvilket garanterer, at indeklimaet får en sund kvalitet, og at bygningen får en lang levetid. Tests, som er udført af SP, Sveriges Tekniske Forskningsinstitut, bekræfter, at mugvækst på rentstenuld ikke opstår ved en rumfugtighed på 95 % RH.

Format og innhold

Format mm	Tykkelse mm	Pakke m ²	Palle m ²
EASY			
965 x 565	45	7,63	183,12
	95	4,36	139,52
	145	2,73	87,36
	195	2,18	69,76

Deklareret varmekonduktivitet

$\lambda_D = 0,037 \text{ W/mK}$

Nominal densitet

ca. 30 kg/m³

Højeste anvendelsestemperatur

200 °C

Brandklasse

Euroklasse A1

CE-certifikat

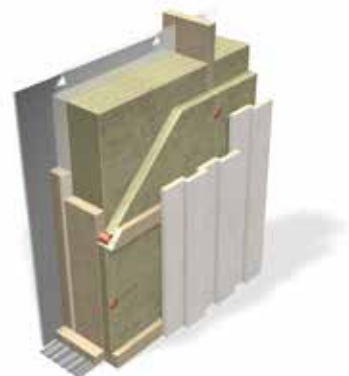
Udstedt af Eurofins. Deklarerede egenskaber er vist nedenfor. Det står også på etiketten.

MW-EN13162-T2-DS(70,-)-WS-WL(P)-MU1

Emballage

Plastemballage

- Palle
- Pakke



→ Læs altid vores arbejdsanvisninger. De kan hentes på vores hjemmeside PAROC.DK

PAROC Sonus, Skillevægsplade til Træ c 600

PAROC Sonus, Skillevægsplade til Stål c 450

Produktbeskrivelse

Fleksibel og brandsikker stenuldsplade med varmeisolerende og lyddæmpende egenskaber.

Anvendelsesområde

Universal isolering til varme-, lyd- og brandisolering i skillevægge i bygninger. Formatet er tilpasset en lægteafstand på cc 450 mm og cc 600 mm.

Brandtekniske egenskaber

Produktet er fremstillet af sten og kan derfor anvendes som varmeisolerering i krævende miljøer. I konstruktioner, som er isoleret med stenuld, bremses eller forhindres spredning af en brand effektivt.

Påvirkning fra fugt

Produktet har en meget høj dampgennemtrængelighed, hvilket betyder, at fugt ikke kondenseres inde i isoleringsmaterialet, men transporteres mod den kolde side. Derved sikres en hurtig fordampning i alle korrekt udførte konstruktioner. En bygning, som er isoleret med stenuld, holder sig tør, hvilket garanterer, at indeklimaet får en sund kvalitet, og at bygningen får en lang levetid. Tests, som er udført af SP, Sveriges Tekniske Forskningsinstitut, bekræfter, at mugvækst på rentstenuld ikke opstår ved en rumfugtighed på 95 % RH.

Format og innhold

Format mm	Tykkelse mm	Pakke m ²	E-pakke m ²
SKILLEVÆGSPLADE TIL TRÆ C 600			
1170 x 565	45	10,57	211,53
	70	7,93	158,65
	95	6,61	158,65
SKILLEVÆGSPLADE TIL STÅL C 450			
1220 x 455	45	8,88	222,00
	70	6,66	166,50
	95	5,55	138,75

Deklareret varmekonduktivitet

$\lambda_D = 0,044 \text{ W/mK}$

Nominal densitet

ca. 24 kg/m³

Højeste anvendelsestemperatur

200 °C

Brandklasse

Euroklasse A1

CE-certifikat

Udstedt af Eurofins. Deklarerede egenskaber er vist nedenfor. Det står også på etiketten.

MW-EN13162-T2-DS(70,-)-WS-WL(P)-MU1

Emballage

Plastemballage

- Palle
- Pakke



→ Læs altid vores arbejdsanvisninger. De kan hentes på vores hjemmeside PAROC.DK

PAROC® Cortex™, Vindsikringsplade
PAROC® Cortex™, Pro Vindsikringsplade
PAROC® Cortex™, One Vindsikringsplade

Produktbeskrivelse

Vindsikringspladen PAROC Cortex, PAROC Cortex Pro og PAROC Cortex One er en brandsikker stenuldsplade med et integreret ubrændbart, vindtæt og diffusionsåbent yderlag.

Anvendelsesområde

Udvendig heldækkende vindsikringsplade, der er ideel i forbindelse med nybyggeri eller renovering af ydervægge i etagebyggeri. Produktet er belagt med en dampgennemtrængelig, vindtæt membran, som skaber en optimal beskyttelse mod vejr og vind. Fuger og hjørner tætnes med specialudviklede tapeprodukter.

Brandtekniske egenskaber

Produktet er fremstillet af sten og kan derfor anvendes som varmeisolering i krævende miljøer. I konstruktioner, som er isoleret med stenuld, bremses eller forhindres spredning af en brand effektivt.

Påvirkning fra fugt

Produktet samt membranen har en meget høj dampgennemtrængelighed, hvilket betyder, at fugt ikke kondenserer inde i isoleringsmaterialet, men transporteres mod den kolde side. Derved sikres en hurtig fordampning i alle korrekt udførte konstruktioner. En bygning, som er isoleret med stenuld, holder sig tør, hvilket garanterer, at indeklimaet får en sund kvalitet, og at bygningen får en lang levetid. Tests, som er udført af SP Sveriges Tekniska Forskningsinstitut, bekræfter, at mugvækst på rentstenuld ikke opstår ved en rumfugtighed på 95 % RH.

Format og innhold

Format	Tykkelse	Palle
mm	mm	m ²

CORTEX OG CORTEX PRO		
1800 x 1200	30	86,40
	50	51,84
CORTEX ONE		
1200 x 600	180	17,28

Deklareret varmekonduktivitet

Cortex og Cortex One

$\lambda_D = 0,033 \text{ W/mK}$

Cortex Pro 50 mm

$\lambda_D = 0,032 \text{ W/mK}$

Nominel densitet

Cortex: ca. 110 kg/m³

Cortex pro: ca. 80 kg/m³

Cortex One: ca. 50 kg/m³

Lufttæthed

Membran Klass W1

Luftgennemtrængelighed for overfladen

$L < 10 \times 10^{-6} \text{ m}^3/\text{m}^2\text{Pa}$

Dampdiffusionsmodstand

$Z = 0,10 \text{ m}^2\text{hPa}/\text{mg}$

Højeste anvendelsestemperatur

200 °C

Brandklasse

Euroklasse A2-s1,d0

CE-certifikat

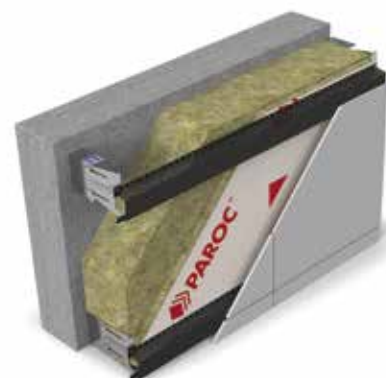
Udstedt af Eurofins. Deklarerede egenskaber er vist nedenfor. Det står også på etiketten.

MW-EN13162-T5-DS(70,-)-WS-WL(P)-Z(0,10)

Emballage

Plastemballage

– Løse plader på palle



→ Læs altid vores arbejdsanvisninger. De kan hentes på vores hjemmeside PAROC.DK

PAROC XST 022, Cortex-tape™ PAROC XST 021, Cortex Hjørnetape™

Produktbeskrivelse

Cortex-tape

Forsglingstape til udendørs brug med en polyakryllim med meget høj vedhæftningsevne. På bagsiden er monteret en beskyttelsesfilm.

Cortex Hjørnetape

Forsglingstape til udendørs brug med en polyakryllim med meget høj vedhæftningsevne. Limen er påført langs begge sider, og på bagsiden er monteret en beskyttelsesfilm.

Anvendelsesområde

Cortex-tape

Enkeltklæbende tape, der er beregnet til at skabe en lufttæt tætning af fuger til vindsikringsprodukterne bagved det afsluttende facademateriale. Tapen har en meget god fugtbestandighed og UV-resistent i op til 12 måneders eksponering for sollys. Fladerne skal være rene og tørre og fri for slibemidler som fedt og olie. Vi anbefaler, at denne tape bruges i kombination med PAROC Cortex-produkter.

Cortex Hjørnetape

Enkeltklæbende tape, der er beregnet til at skabe en lufttæt tætning rundt om vinduer og af hjørner til vindsikringsprodukterne bagved det afsluttende facademateriale. Tapen har en meget god fugtbestandighed, og UV-resistent i op til 2 måneders eksponering for sollys. Flader skal være rene og tørre og fri for slibemidler som fedt og olie. Vi anbefaler, at denne tape bruges i kombination med PAROC Cortex-produkter.

Format

Længde mm	Bredde mm
CORTEX-TAPE	
50000	60
CORTEX HJØRNETAPE	
25000	350

Farve

Cortex-tape

Hvidt med rødt tryk.

Cortex Hjørnetape

Hvidt.

Klæbeevne

Cortex-tape

≥ 25 N/25 mm

Cortex Hjørnetape

30 N/25 mm

Brugstemperatur

Cortex-tape

-30 °C til +120 °C

Cortex Hjørnetape

-30 °C til +90 °C

Påsætningstemperatur

Optimalt +5 °C til +25 °C

Brandklasse

Brændbart materiale

Opbevaring

Opbevares ved stuetemperatur i et tørt rum samt beskyttet mod UV-stråling.

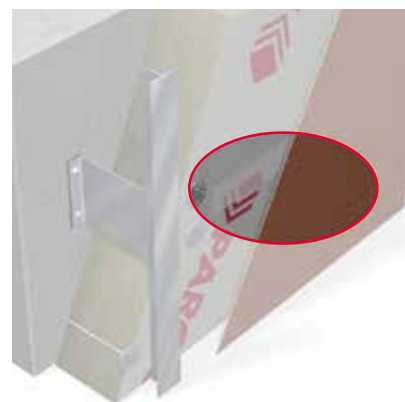
Emballage og indhold

Cortex-tape

10 ruller pr. kasse

Cortex Hjørnetape

4 ruller pr. kasse



→ Læs altid vores arbejdsanvisninger. De kan hentes på vores hjemmeside PAROC.DK

PAROC® Cortex b™, Vindsikringsplade PAROC® Cortex Pro b™, Vindsikringsplade

Produktbeskrivelse

Vindsikringspladen PAROC Cortex b og PAROC Cortex Pro b er en brandsikker stenuldsplade med et integreret ubrændbart, vindtæt og diffusionsåbent sort yderlag. Pladerne har en yderst god isoleringsevne.

Anvendelsesområde

Udvendig heldækkende vindsikringsplade, der er ideel i forbindelse med nybyggeri eller renovering af ydervægge i etagebyggeri. Produktet er belagt med en dampgennemtrængelig, vindtæt membran, som skaber en optimal beskyttelse mod vejr og vind. Fuger og hjørner tættes med specialudviklede tapeprodukter.

Brandtekniske egenskaber

Produktet er fremstillet af sten og kan derfor anvendes som varmeisolering i krævende miljøer. I konstruktioner, som er isoleret med stenuld, bremses eller forhindres spredning af en brand effektivt.

Påvirkning fra fugt

Produktet samt membranen har en meget høj dampgennemtrængelighed, hvilket betyder, at fugt ikke kondenserer inde i isoleringsmaterialet, men transporteres mod den kolde side. Derved sikres en hurtig fordampning i alle korrekt udførte konstruktioner. En bygning, som er isoleret med stenuld, holder sig tør, hvilket garanterer, at indeklimaet får en sund kvalitet, og at bygningen får en lang levetid. Tests, som er udført af SP Sveriges Tekniske Forskningsinstitut, bekræfter, at mugvækst på rent stenuld ikke opstår ved en rumfugtighed på 95 % RH.

Format og indhold

Format	Tykkelse	Palle
mm	mm	m ²

CORTEX b og CORTEX PRO b		
1800 x 1200	30	86,40
	50	51,84

Deklareret varmekonduktivitet

Cortex b

$\lambda_D = 0,033 \text{ W/mK}$

Cortex Pro b 50 mm

$\lambda_D = 0,032 \text{ W/mK}$

Nominel densitet

Cortex b

ca. 110 kg/m³

Cortex Pro b

ca. 80 kg/m³

Luftgennemtrængelighed for overfladen

$L < 10 \times 10^{-6} \text{ m}^3/\text{m}^2\text{Pa}$

Dampdiffusionsmodstand

$Z = 0,10 \text{ m}^2\text{hPa}/\text{mg}$

Højeste anvendelsestemperatur

200 °C

Brandklasse

Euroklasse A2-s1,d0

CE-certifikat

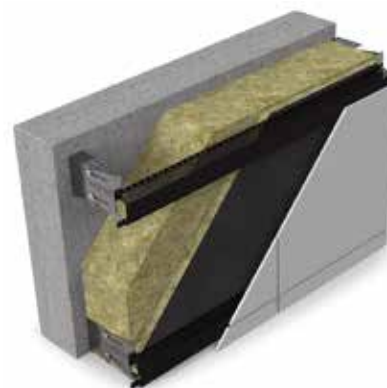
Udstedt af Eurofins. Deklarerede egenskaber er vist nedenfor. Det står også på etiketten.

MW-EN13162-T5-DS(70,-)-WS-WL(P)-Z(0,10)

Emballage

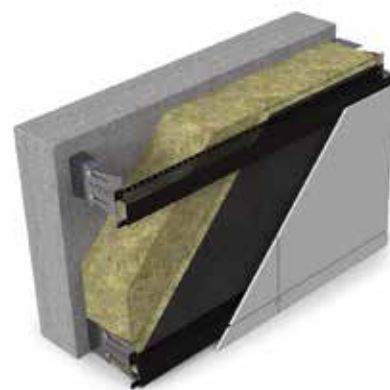
Plastemballage

– Løse plader på palle



→ Læs altid vores arbejdsanvisninger. De kan hentes på vores hjemmeside PAROC.DK

PAROC XST 042, Cortex b-tape™
PAROC XST 041, Cortex Hjørnetape b™



Produktbeskrivelse

Cortex b-tape og Cortex Hjørnetape b
 Forseglingstape til udendørs brug med en polyakryllim med meget høj vedhæftnings-
 evne. På bagsiden sidder en beskyttelses-
 film.

Anvendelsesområde

CORTEX b-tape

Enkeltklæbende tape, der er beregnet til at
 skabe en lufttæt tætning af fuger til vind-
 sikringsprodukterne bagved det afslutten-
 de facademateriale. Tapen har en særdeles
 god fugtbestandighed og UV-resistent i
 op til 12 måneders eksponering for sollys.
 Fladerne skal være rene og tørre og fri for
 slibemidler som fedt og olie. Vi anbefaler,
 at denne tape bruges i kombination med
 PAROC Cortex-produkter.

CORTEX HJØRNETAPE b

Enkeltklæbende tape, der er beregnet til
 at skabe en lufttæt tætning af hjørner
 og rundt om vinduer til vindsikringspro-
 dukterne bagved det afsluttende faca-
 demateriale. Tapen har en særdeles god
 fugtbestandighed, og UV-resistent i op til
 4 måneders eksponering for sollys. Flader
 skal være rene og tørre og fri for slibemid-
 ler som fedt og olie. Vi anbefaler, at denne
 tape bruges i kombination med PAROC
 Cortex-produkter.

Format

Længde mm	Bredde mm
CORTEX B-TAPE	
50000	60
CORTEX HJØRNETAPE b	
25000	310

Farve

Sort

Klæbeevne

Cortex b-tape
 ≥ 25 N/25mm

Cortex hjørnetape b
 35 N/25 mm

Brugstemperatur

Cortex b-tape
 -30 °C til +120 °C

Cortex Hjørnetape b
 -30 °C til +90 °C

Påsætningstemperatur

Optimalt +5 °C til +25 °C

Brandklasse

Brændbart materiale

Opbevaring

Opbevares ved stuetemperatur i et tørt
 rum samt beskyttet mod UV-stråling.

Emballage og indhold

Cortex b-tape
 10 ruller pr. kasse

Cortex Hjørnetape b
 4 ruller pr. kasse



→ Læs altid vores arbejdsanvisninger. De kan
 hentes på vores hjemmeside **PAROC.DK**

PAROC XFW 004, Plastikbrik til skruer

Produktbeskrivelse

Skive af polyethen, HD-kvalitet.

Anvendelsesområde

Anvendes til fastgørelse af diverse isoleringsplader.

Format

PLASTBRIK	
Udvendig diameter mm	60
Huldiameter mm	5

Højeste anvendelsestemperatur

75 °C

Brandklasse

Brændbart materiale.

Materialeforbrug

ca. 4 stk./m² væg

Emballage og indhold

500 stk. pr. kasse



→ Læs altid vores arbejdsanvisninger. De kan hentes på vores hjemmeside **PAROC.DK**

VÆGGE

PAROC WAS 35, Klimaplate ZERO

Produktbeskrivelse

Middelhård, brandsikker stenuldsplade med rigtigt gode varmeisolerende egenskaber.

Anvendelsesområde

Udvendig, heldækkende isolering til ventilerede ydervægge med facadebeklædning af træpaneler eller andre facadematerialer. Pladen monteres ved hjælp af lodrette lægter og facadeskruer til den eksisterende væg med forskudte sammenføjninger. Afhængigt af den ønskede isoleringstykkelse kan pladen monteres i et eller to lag. Den store isoleringstykkelse gør monteringsarbejdet både hurtigt og enkelt. En heldækkende isolering på ydersiden af et indvendigt træskelet eller betonvæg skaber gode forudsætninger for en fugtsikker konstruktion.

Brandtekniske egenskaber

Produktet er fremstillet af sten og kan derfor anvendes som varmeisolering i krævende miljøer. I konstruktioner, som er isoleret med stenuld, bremses eller forhindres spredning af en brand effektivt.

Påvirkning fra fugt

Produktet har en meget høj dampgennemtrængelighed, hvilket betyder, at fugt ikke kondenseres inde i isoleringsmaterialet, men transporteres mod den kolde side. Derved sikres en hurtig fordampning i alle korrekt udførte konstruktioner. En bygning, som er isoleret med stenuld, holder sig tør, hvilket garanterer, at indeklimaet får en sund kvalitet, og at bygningen får en lang levetid. Tests, som er udført af SP, Sveriges Tekniske Forskningsinstitut, bekræfter, at mugvækst på rentstenuld ikke opstår ved en rumfugtighed på 95 % RH.

Format og innhold

Format mm	Tykkelse mm	Palle m ²
KLIMAPLATE ZERO		
1200 x 600	100	25,92
	150	23,04
	200	17,28
	250	11,52

Deklareret varmekonduktivitet

$\lambda_D = 0,033 \text{ W/mK}$

Nominal densitet

ca. 70 kg/m³

Brandklasse

Euroklasse A1

CE-certifikat

Udstedt af Eurofins. Deklarerede egenskaber er vist nedenfor. Det står også på etiketten.

MW-EN13162-T5-DS(70,-)WS-WL(P)-MU1

Godkendelse

Facadesystem med systemkomponenter.

Certifikat SC1384-17 udstedt af RISE

Research Institutes of Sweden.

Emballage

Plastemballage

– Løse plader på palle



→ Læs altid vores arbejdsanvisninger. De kan hentes på vores hjemmeside **PAROC.DK**

PAROC XFM 005, Isoleringsholdere til beton

Produktbeskrivelse

Isoleringsholdere i polypropylen. Betonskruer Torx T25 og PAROC XFT 005 Bits inkluderet i pakken. Der forbores med PAROC XFD 002 Betonbor.

Anvendelsesområde

Isoleringsholdere bruges til mekanisk fastgørelse af ZERO Klimaplader til underlag af beton, letbeton og mursten. Forbrug 1 stk / plade.

Format og innhold

Længde mm	Tykkelse iso- lering mm	Æske stk
ISOLERINGSHOLDERE TIL BETON		
85	100	100
135	150	100
185	200	100
225	250	100
285	300	100



→ Læs altid vores arbejdsanvisninger. De kan hentes på vores hjemmeside **PAROC.DK**

PAROC XFD 002, Betonbor PAROC XFD 003, Borforlænger

Produktbeskrivelse

Betonbor

Betonbor med skær/stop beregnet til for-boring i beton, let beton og mursten.

Borforlænger

Borforlænger med SDS beslag og konisk fastgørelse til PAROC XFD 002 betonbor. Kile inkluderet for at kunne løsne betonboret fra forlænger.

Anvendelsesområde

Betonbor

Boret bruges til forboring, før montering af PAROC XFM 005 isoleringsholdere. Hertil behøves en PAROC XFD 003 borforlænger som sælges separat.

Borforlænger

Borforlænger med SDS beslag, længde 500 mm beregnet til PAROC XFD 002 Betonbor.

Format og innhold

Længde mm	Diameter mm	Æske stk
BETONBOR		
35/100	5	1
BETONFORLÆNGER		
500	-	1



PAROC XFT 005, Bits

Produktbeskrivelse

Bits Torx T25 med fastgørelse 1/4" indvendig sekskant.

Anvendelsesområde

Bits beregnet til brug ved montering af PAROC XFM 005 isoleringsholdere til beton.

Format og innhold

Længde mm	Æske stk
BITS	
350	1



→ Læs altid vores arbejdsanvisninger. De kan hentes på vores hjemmeside PAROC.DK

PAROC XFD 001, Betonbor

Produktbeskrivelse

Betonbor med SDS beslag beregnet til boring i beton, let beton og mursten.

Anvendelsesområde

Boret bruges til boring, før montering af PAROC XFS 004 Multi Monti Facadeskrue til beton.

Format og innhold

Længde mm	Diameter mm	Æske stk
BETONBOR		
300	6,3	1
350	6,3	1
450	6,3	1



→ Læs altid vores arbejdsanvisninger. De kan hentes på vores hjemmeside **PAROC.DK**

VÆGGE

PAROC XRB 001, Brandlægte WFX

Produktbeskrivelse

Høvlet fyrretræslægte med vandbaseret brandimprægnering WFX.

Anvendelsesområde

Brandlægten WFX er beregnet til monteringen af Klimaplade ZERO og forhindrer brandspredning i luftrummet bag facadebeklædningen.

Format og innhold

Længde mm	Bredde mm	Bundt stk/bundt
BRANDLÆGTE WFX		
3600	36x98	6

Brandklasse

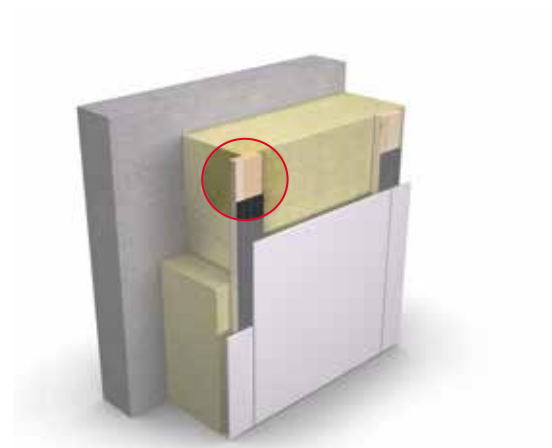
Euroklass B-s1, d0.

Styrkeklasse

C24

Forpakning

Bundter på pall. 5 stk. lægter pr bundt.



→ Læs altid vores arbejdsanvisninger. De kan hentes på vores hjemmeside **PAROC.DK**

PAROC XFS 004, Multi Monti Facadeskrue til beton

Produktbeskrivelse

Dobbelt gevindskruer i hærde carbonstål med anti-korrosionsbeskyttelse High-Protect. Torx T40 med forsænket hoved. Forboret med PAROC XFD 001 Betonbor.

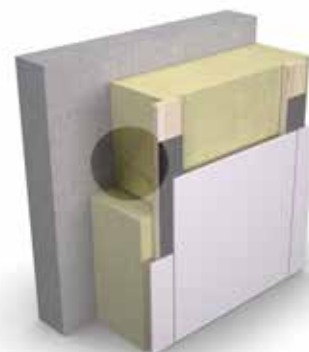
Anvendelsesområde

PAROC Multi Monti Facadeskrue til beton er en distanceskrue, der bruges til montering af Klimaplade ZERO og trælægter i beton, let beton eller mursten. Skruen er specielt designet til fastgørelse på ydersiden af isoleringslaget hvormed det skabes et luftrum mellem isoleringen og facadebeklædningen.

Skruen er designet til at overføre vind og lodret belastning til det eksisterende legeme. Med et beregningsværktøj kan skruelængde og dimensionering af vind og lodret belastning beregnes. Facadeskruen minimerer kuldebroen igennem isoleringslaget, hvilket giver minimal energitab.

Format og innhold

Længde mm	Diameter mm	Æske stk
MULTI MONTI FACADESKRUE TIL BETON		
200	7,5	50
250	7,5	50
300	7,5	50
350	7,5	50
400	7,5	50



→ Læs altid vores arbejdsanvisninger. De kan hentes på vores hjemmeside PAROC.DK

PAROC WAS 50, Ventiplade

Produktbeskrivelse

Middelhård, brandsikker stenuldsplade med særdeles gode varmeisolerende egenskaber.

Anvendelsesområde

Udvendig, heldækkende isolering til ventilerede ydervægge med facadesten. Den kan anvendes i forbindelse med nybyggeri eller renovering. En heldækkende isolering på ydersiden af et træskelet skaber gode forudsætninger for en fugtsikker konstruktion.

Brandtekniske egenskaber

Produktet er fremstillet af sten og kan derfor anvendes som varmeisolerering i krævende miljøer. I konstruktioner, som er isoleret med stenuld, bremses eller forhindres spredning af en brand effektivt.

Påvirkning fra fugt

Produktet har en meget høj dampgennemtrængelighed, hvilket betyder, at fugt ikke kondenseres inde i isoleringsmaterialet, men transporteres mod den kolde side. Derved sikres en hurtig fordampning i alle korrekt udførte konstruktioner. En bygning, som er isoleret med stenuld, holder sig tør, hvilket garanterer, at indeklimaet får en sund kvalitet, og at bygningen får en lang levetid. Tests, som er udført af SP Sveriges Tekniske Forskningsinstitut, bekræfter, at mugvækst på rent (clean) stenuld ikke opstår ved en rumfugtighed på 95 % RH.

Format og innhold

Format mm	Tykkelse mm	Pakke m ²	Palle m ²
VENTIPLADE			
1200 x 600	50	7,20	115,20
	80	4,32	69,12
	100	3,60	57,60
	150	2,16	34,56

Deklareret varmekonduktivitet

$\lambda_D = 0,034 \text{ W/mK}$

Nominel densitet

ca. 45 kg/m³

Højeste anvendelsestemperatur

200 °C

Brandklasse

Euroklasse A1

CE-certifikat

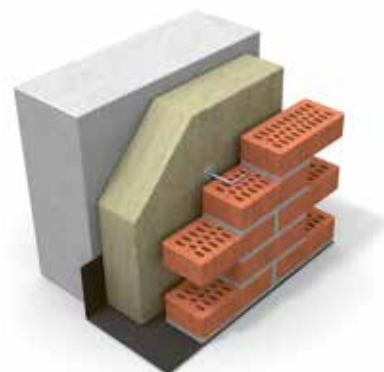
Udstedt af Eurofins. Deklarerede egenskaber er vist nedenfor. Det står også på etiketten.

MW-EN13162-T4-DS(70,-)-WS-WL(P)-MU1

Emballage

Plastemballage

- Palle
- Pakke



→ Læs altid vores arbejdsanvisninger. De kan hentes på vores hjemmeside PAROC.DK

PAROC COS 10, A-byg plade

Produktbeskrivelse

Middelhård plade af stenuld med rigtig gode varmeisolerende egenskaber.

Anvendelsesområde

Varmeisolering i præfabrikerede betonelementerenter af beton og klinkebeton, og hvor der i øvrigt er brug for et hårdt produkt f.eks. mellem spær i tagrum.

Brandtekniske egenskaber

Produktet er fremstillet af sten og kan derfor anvendes som varmeisolering i krævende miljøer. I konstruktioner, som er isoleret med stenuld, bremses eller forhindres spredning af en brand effektivt.

Påvirkning fra fugt

Produktet har en meget høj dampgennemtrængelighed, hvilket betyder, at fugt ikke kondenseres inde i isoleringsmaterialet, men transporteres mod den kolde side. Derved sikres en hurtig fordampning i alle korrekt udførte konstruktioner. En bygning, som er isoleret med stenuld, holder sig tør, hvilket garanterer, at indeklimaet får en sund kvalitet, og at bygningen får en lang levetid. Tests, som er udført af SP Sveriges Tekniske Forskningsinstitut, bekræfter, at mugvækst på rent (clean) stenuld ikke opstår ved en rumfugtighed på 95 % RH.

Format og innhold

Format mm	Tykkelse mm	Palle m ²
A-BYG PLADE		
1000 x 600	30	70,20
	50	43,20
	75	28,80
	100	21,60
	125	14,40
	150	14,40
	190	10,80

Deklareret varmekonduktivitet

$\lambda_D = 0,035 \text{ W/mK}$

Trykstyrke

10 kPa

Nominel densitet

ca. 65 kg/m³

Højeste anvendelsestemperatur

200 °C

Brandklasse

Euroklasse A1

CE-certifikat

Udstedt af Eurofins. Deklarerede egenskaber er vist nedenfor. Det står også på etiketten.

MW-EN13162-T5-DS(70,-)-CS(10)10-WS-WL(P)-MU1

Emballage

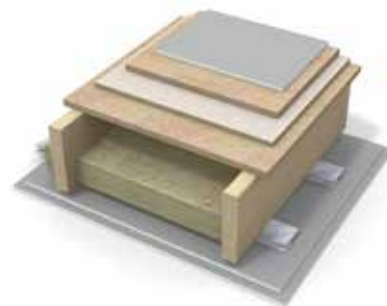
Plastemballage

– Løse plader på palle



→ Læs altid vores arbejdsanvisninger. De kan hentes på vores hjemmeside **PAROC.DK**

PAROC SSB 2t, Trinlydsplade



Produktbeskrivelse

Hårdt, brandsikkert board af stenuld med rigtig gode lydisolerende egenskaber. SSB 2t har naturfarvet glasfibervæv på den ene side.

Anvendelsesområde

Trinlydisolering af mellembjælkelag. Produktet anvendes som isolering under en flydende gulvkonstruktion med overgulv. Må ikke bruges til badeværelsesgulve.

Brandtekniske egenskaber

Produktet er fremstillet af sten og kan derfor anvendes som varmeisolering i krævede miljøer. I konstruktioner, som er isoleret med stenuld, bremses eller forhindres spredning af en brand effektivt.

Påvirkning fra fugt

Produktet har en meget høj dampgennemtrængelighed, hvilket betyder, at fugt ikke kondenseres inde i isoleringsmaterialet, men transporteres mod den kolde side. Derved sikres en hurtig fordampning i alle korrekt udførte konstruktioner. En bygning, som er isoleret med stenuld, holder sig tør, hvilket garanterer, at indeklimaet får en sund kvalitet, og at bygningen får en lang levetid. Tests, som er udført af SP Sveriges Tekniske Forskningsinstitut, bekræfter, at mugvækst på rentstenuld ikke opstår ved en rumfugtighed på 95 % RH.

Format og innhold

Format mm	Tykkelse mm	Pakke m ²	Palle m ²
TRINLYDSPLADE			
1200 x 600	20	7,20	129,60
	50	2,88	51,84

Deklareret varmekonduktivitet

Trinlydsplade
 $\lambda_D = 0,037 \text{ W/mK}$

Trykstyrke

Trinlydsplade 40 kPa

Nominel densitet

Trinlydsplade ca. 160 kg/m³

Højeste anvendelsestemperatur

200 °C

Brandklasse

Euroklasse A1

CE-certifikat

Udstedt af Eurofins. Deklarerede egenskaber er vist nedenfor. Det står også på etiketten.
 MW-EN13162-T5-DS(70,-)-CS(10)40-WS-WL(P)-MU1

Emballage

Plastemballage
 – Pakke på palle
 – Pakke



→ Læs altid vores arbejdsanvisninger. De kan hentes på vores hjemmeside PAROC.DK

PAROC CGL 20_{cy}, Loftslamel

Produktbeskrivelse

Hård, brandsikker lamel af stenuld med høj varmemodstand og god modstandsdygtighed over for baser. Lamellens kanter er affasede, og den synlige overflade er belagt med kalkbaseret grunder med henblik på enkel installation.

Anvendelsesområde

Produktet limes op med PAROC XPG 001 Bygningsklæber mod beton i kolde eller let opvarmede kælderrum såsom parkeringsdæk og lignende. Giver både varmeisolering, forstærket brandsikring og lydabsorption i rummet. Må spraymales med vandbaseret maling.

Brandtekniske egenskaber

Produktet er fremstillet af sten og kan derfor anvendes som varmeisolering i krævende miljøer. I konstruktioner, som er isoleret med stenuld, bremses eller forhindres spredning af en brand effektivt.

Påvirkning fra fugt

Produktet har en meget høj dampgennemtrængelighed, hvilket betyder, at fugt ikke kondenseres inde i isoleringsmaterialet, men transporteres mod den kolde side. Derved sikres en hurtig fordampning i alle korrekt udførte konstruktioner. En bygning, som er isoleret med stenuld, holder sig tør, hvilket garanterer, at indeklimaet får en sund kvalitet, og at bygningen får en lang levetid. Tests, som er udført af SP Sveriges Tekniske Forskningsinstitut, bekræfter, at mugvækst på rentstenuld ikke opstår ved en rumfugtighed på 95 % RH.

Format og innhold

Format mm	Tykkelse mm	Pakke m ²	Palle m ²
LOFTSLAMEL			
1200 x 200	100	1,44	47,52
	150	0,96	31,68
	200	0,72	23,76

Deklareret varmekonduktivitet

$\lambda_D = 0,037$ W/mK

Trykstyrke

20 kPa

Delamineringsmodstand

20 kPa

Nominal densitet

ca. 60 kg/m³

Højeste anvendelsestemperatur

200 °C

Brandklasse

Euroklasse A1

CE-certifikat

Udstedt af Eurofins. Deklarerede egenskaber er vist nedenfor. Det står også på etiketten.

MW-EN13162-T5-DS(70,90)-CS(Y)20-TR20-WS-WL(P)-MU1

Emballage

Plastemballage
– Pakke på palle
– Pakke



→ Læs altid vores arbejdsanvisninger. De kan hentes på vores hjemmeside **PAROC.DK**

PAROC XPG 001, Bygningsklæber

Produktbeskrivelse

Mineralsk klæbemørtel med meget høj vedhæftningsevne, høj stabilitet og vand-dampgennemtrængelighed.

Anvendelsesområde

Bygningsklæber anvendes til fastklæbning af PAROC Loftslamel CGL 20cy. Bygningsklæber kan anvendes indendørs og udendørs på alle mineralske og næsten alle organiske underlag.

Produktegenskaber

Densitet

Tørt pulver 1200 kg/cm³
Hærdet 1600 kg/cm³

Vandgennemtrængelighed

0,17 x 10⁻⁶ m²/s

Varmekonduktivitet

0,7 W/(m K)

Vedhæftningsevne ved mineraluldsplade med klæber (brud i isoleringen)

>0,02 N/mm²

Påføringsanvisning

Underlaget skal være fast, rent, tørt og have tilstrækkelig bæreevne. Porøse og stærkt sugende underlag skal grundes. Indvendig gips skal grundes. Til grunding anbefales StoPrim Plex. På malede overflader med malingrester skal der altid udføres prøvetrækning (>0,2 N/mm²). Laveste arbejds- og underlagstemperatur er +3 °C i luft og +5 °C på underlag.

25 kg Bygningsklæber blandes med 5,75 liter vand. Bland godt, og lad produktet hvile i ca. 5 minutter. Bland igen før brug. Påfør bygningsklæber manuelt ved hjælp af en tandspartel.

Materialeforbrug

4-5 kg/m² ved klæbning på glatte underlag. Den beregnede værdi gælder ublandet klæber.

Opbevaring

I den originale emballage indtil (se emballagen). Dette produkt er kromatreduceret. Denne egenskab garanteres frem til opbevaringstidens udløb. Se oplysningerne om opbevaringstid i det angivne chargenummer på emballagen. Forklaring til chargenummer:

1. ciffer = årets slutciffer,
2. + 3. ciffer = ugenummer.

Eksempel: 5450013223 – opbevaringstid garanteres til og med uge 45 år 2015.

CE-certifikat

CE-mærket i henhold til EN 998-1.

Emballage og indhold

Sæk med 25 kg tørmørtel.



→ Læs altid vores arbejdsanvisninger. De kan hentes på vores hjemmeside PAROC.DK

PAROC NRS 2t, Stabelfiberplade

Produktbeskrivelse

Middelhård, brandsikker plade af stenuld med særdeles gode lydabsorberende egenskaber. Har naturfarvet glasfibervæv på den ene side.

Anvendelsesområde

Isoleringsprodukt til lydabsorbering i vægge og underlofter/lofter i industrilokaler. Ved krav til udseende bør PARAFON-produkter bruges i stedet for, som f.eks. Buller eller Buller Budget som endvidere produceres i op til 200 mm. tykkelse. For NRS 2t og Buller Budget kan rynker i vliessen forekomme. Ønskes dette ikke anbefales Parafon Buller i stedet som i øvrigt fås i andre farver.

Brandtekniske egenskaber

Produktet er fremstillet af sten og kan derfor anvendes som varmeisolering i krævende miljøer. I konstruktioner, som er isoleret med stenuld, bremses eller forhindres spredning af en brand effektivt.

Påvirkning fra fugt

Produktet har en meget høj dampgennemtrængelighed, hvilket betyder, at fugt ikke kondenseres inde i isoleringsmaterialet, men transporteres mod den kolde side. Derved sikres en hurtig fordampning i alle korrekt udførte konstruktioner. En bygning, som er isoleret med stenuld, holder sig tør, hvilket garanterer, at indeklimaet får en sund kvalitet, og at bygningen får en lang levetid. Tests, som er udført af SP Sveriges Tekniske Forskningsinstitut, bekræfter, at mugvækst på rentstenuld ikke opstår ved en rumfugtighed på 95 % RH.

Format og innhold

Format mm	Tykkelse mm	Pakke m ²	Palle m ²
STABELFIBERPLADE			
1200 x 600	30	7,20	86,40
	50	5,76	51,84
	100	2,88	25,92

Deklareret varmekonduktivitet

$\lambda_D = 0,035 \text{ W/mK}$

Nominal densitet

ca. 65 kg/m³

Højeste anvendelsestemperatur

200 °C

Brandklasse

Euroklasse A1

CE-certifikat

Udstedt af Eurofins. Deklarerede egenskaber er vist nedenfor. Det står også på etiketten.

MW-EN13162-T5-DS(70,-)-WS-WL(P)-MU1

Emballage

Plastemballage
– Pakke på palle
– Pakke



→ Læs altid vores arbejdsanvisninger. De kan hentes på vores hjemmeside PAROC.DK

PAROC eXtra plus t, Subfloorplade

Produktbeskrivelse

Middelhård og brandsikker stenuldsplade med særdeles gode varmeisolerende og lyddæmpende egenskaber. Naturfarvet glasfibervæv på den ene side.

Anvendelsesområde

Varme- og lydisolering i Subfloor-strøsystem. Må ikke anvendes til badeværelser.

Brandtekniske egenskaber

Produktet er fremstillet af sten og kan derfor anvendes som varmeisolering i krævende miljøer. I konstruktioner, som er isoleret med stenuld, bremses eller forhindres spredning af en brand effektivt.

Påvirkning fra fugt

Produktet har en meget høj dampgennemtrængelighed, hvilket betyder, at fugt ikke kondenseres inde i isoleringsmaterialet, men transporteres mod den kolde side. Derved sikres en hurtig fordampning i alle korrekt udførte konstruktioner. En bygning, som er isoleret med stenuld, holder sig tør, hvilket garanterer, at indeklimaet får en sund kvalitet, og at bygningen får en lang levetid. Tests, som er udført af SP Sveriges Tekniske Forskningsinstitut, bekræfter, at mugvækst på rentstenuld ikke opstår ved en rumfugtighed på 95 % RH.

Format og innhold

Format mm	Tykkelse mm	Pakke m ²	Palle m ²
SUBFLOORPLADE			
1200 x 555	45	6,66	106,56
	70	4,00	63,94

Deklareret varmekonduktivitet

$\lambda_D = 0,034 \text{ W/mK}$

Nominal densitet

ca. 40 kg/m³

Højeste anvendelsestemperatur

200 °C

Brandklasse

Euroklasse A1

CE-certifikat

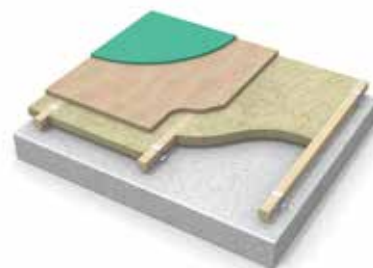
Udstedt af Eurofins. Deklarerede egenskaber er vist nedenfor. Det står også på etiketten.

MW-EN13162-T4-DS(70,-)-WS-WL(P)-MU1

Emballage

Plastemballage

- Palle
- Pakke



→ Læs altid vores arbejdsanvisninger. De kan hentes på vores hjemmeside PAROC.DK

PAROC GRS 20, A-terræn bolig
PAROC GRS 30, A-terræn industri
PAROC GRS 40, A-Terræn Tung Industri

Produktbeskrivelse

Hård, brandsikker plade af stenuld med særdeles gode varmeisolerende egenskaber, lastoptagelsesevne og vandafvisningsevne.

Anvendelsesområde

Varmeisolering af kælderydre vægge, trafik afskærmning m.m. fungerer også som kapilarbrydende lag.

Brandtekniske egenskaber

Produktet er fremstillet af sten og kan derfor anvendes som varmeisolering i krævende miljøer. I konstruktioner, som er isoleret med stenuld, bremses eller forhindres spredning af en brand effektivt.

Påvirkning fra fugt

Produktet har en meget høj dampgennemtrængelighed, hvilket betyder, at fugt ikke kondenseres inde i isoleringsmaterialet, men transporteres mod den kolde side. Derved sikres en hurtig fordampning i alle korrekt udførte konstruktioner. En bygning, som er isoleret med stenuld, holder sig tør, hvilket garanterer, at indeklimaet får en sund kvalitet, og at bygningen får en lang levetid. Tests, som er udført af SP Sveriges Tekniske Forskningsinstitut, bekræfter, at mugvækst på rent stenuld ikke opstår ved en rumfugtighed på 95 % RH.

Format og innhold

Format mm	Tykkelse mm	Pakke m ²	Palle m ²
PAROC GRS 20 A-TERRÆN BOLIG			
1200 x 600	50	4,32	51,84
	70	2,88	34,56
	100	2,16	25,92
PAROC GRS 30 A-TERRÆN INDUSTRI			
1200 x 600	50	3,60	43,20
	70	2,88	34,56
	100	2,16	25,92
PAROC GRS 40 A-TERRÆN TUNG INDUSTRI			
1200 x 600	50	3,60	43,20
	70	2,88	34,56
	100	2,16	25,92

Deklareret varmekonduktivitet

PAROC GRS 20 A-terræn bolig

$$\lambda_D = 0,035 \text{ W/mK}$$

PAROC GRS 30 A-terræn Industri

$$\lambda_D = 0,037 \text{ W/mK}$$

PAROC GRS 40 A-terræn tung Industri

$$\lambda_D = 0,037 \text{ W/mK}$$

Trykstyrke

PAROC GRS 20 A-terræn bolig 20 kPa

PAROC GRS 30 A-terræn Industri 30 kPa

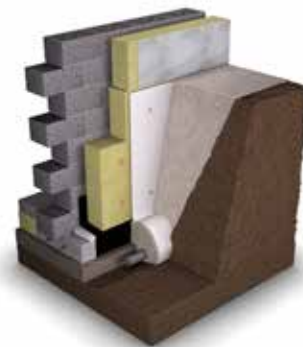
PAROC GRS 40 A-terræn tung Industri 40 kPa

Nominal densitet

PAROC GRS 20 A-terræn bolig ca. 100 kg/m³

PAROC GRS 30 A-terræn Industri ca. 130 kg/m³

PAROC GRS 40 A-terræn tung Industri ca. 140 kg/m³



Højeste anvendelsestemperatur

200 °C

Brandklasse

Euroklasse A1

CE-certifikat

Udstedt af Eurofins. Deklarerede egenskaber er vist nedenfor. Det står også på etiketten.

PAROC GRS 20 A-terræn bolig
 MW-EN13162-T5-DS(70,-)CS(10)20-PL(5)150-WS-WL(P)-MU1

PAROC GRS 30 A-terræn Industri
 MW-EN13162-T5-DS(70,-)CS(10)30-PL(5)250-WS-WL(P)-MU1

PAROC GRS 40 A-terræn tung Industri
 MW-EN13162-T5-DS(70,-)CS(10)40-WS-WL(P)-MU1

Emballage

- Plastemballage
- Pakke på palle
- Pakke

→ Læs altid vores arbejdsanvisninger. De kan hentes på vores hjemmeside PAROC.DK

TAGISOLERING

SVAGT HÆLDENDE TAGE

PAROC ROB 80, Tagboard PAROC ROB 60t, Renoveringsboard

Produktbeskrivelse

Ekstra hårdt, brandsikkert board af stenuld med særdeles gode varmeisolerende egenskaber og lastoptagelsesevne. Renoveringsboard har naturfarvet glasfibervæv på den ene side.

Anvendelsesområde

Tagboard, som er udviklet til at give vedvarende brandmodstand til de fleste typer af svagt hældende tage og som varmeisolerende og lastoptagende lag ved nybyggeri og renovering af tage. Anvendes som overplade ved udvendig tagisolering med forskellige typer af tætningsmembraner. Renoveringsboard anvendes som udjævningslag ved renovering af tag.

Brandtekniske egenskaber

Produktet er fremstillet af sten og kan derfor anvendes som varmeisolering i krævende miljøer. I konstruktioner, som er isoleret med stenuld, bremses eller forhindres spredning af en brand effektivt.

Påvirkning fra fugt

Produktet har en meget høj dampgennemtrængelighed, hvilket betyder, at fugt ikke kondenseres inde i isoleringsmaterialet, men transporteres mod den kolde side. Derved sikres en hurtig fordampning i alle korrekt udførte konstruktioner. En bygning, som er isoleret med stenuld, holder sig tør, hvilket garanterer, at indeklimaet får en sund kvalitet, og at bygningen får en lang levetid. Tests, som er udført af SP Sveriges Tekniske Forskningsinstitut, bekræfter, at mugvækst på rentstenuld ikke opstår ved en rumfugtighed på 95 % RH.

Format og indhold

Format mm	Tykkelse mm	Pakke m ²	Palle m ²
ROB 80 TAGBOARD			
1800 x 1200	20		116,64
	20		54,00
	30		86,40
1200 x 600	20	7,20	
ROB 60t RENOVERINGSBOARD			
1800 x 1200	17		138,24

Deklareret varmekonduktivitet

ROB 80/ROB 60t $\lambda_D = 0,038$ W/mK

Trykstyrke

ROB 80 80 kPa
ROB 60t 60 kPa

Punktbelastning

ROB 80 700 N
ROB 60t 600 N

Nominal densitet

ca. 180 kg/m³

Højeste anvendelsestemperatur

200 °C

Brandklasse

Euroklasse A1

CE-certifikat

Udstedt af Eurofins. Deklarerede egenskaber er vist nedenfor. Det står også på etiketten.

ROB 80:

MW-EN13162-T5-DS(70,-)-CS(10)80-PL(5)700-WS-WL(P)-MU1

ROB 60t:

MW-EN13162-T5-DS(70,-)-CS(10)60-PL(5)600-WS-WL(P)-MU1



Emballage

Plastemballage
– Miljøpalle
– Løse plader på understøttende stenuld

→ Læs altid vores arbejdsanvisninger. De kan hentes på vores hjemmeside PAROC.DK

SVAGT HÆLDENDE TAGE

PAROC ROL 30, Taglamel

Produktbeskrivelse

Hård, brandsikker lamel af stenuld med særdeles gode varmeisolerende egenskaber og god lastoptagelsesevne.

Anvendelsesområde

Brandsikker lamel af stenuld til varmeisolerings af svagt hældende tage af beton eller trapezprofilerede stålplader. Taglamellen er meget hurtig at installere og giver hårde, velisolerede og brandsikre tage.

Brandtekniske egenskaber

Produktet er fremstillet af sten og kan derfor anvendes som varmeisolerings i krævende miljøer. I konstruktioner, som er isoleret med stenuld, bremses eller forhindres spredning af en brand effektivt.

Påvirkning fra fugt

Produktet har en meget høj dampgennemtrængelighed, hvilket betyder, at fugt ikke kondenseres inde i isoleringsmaterialet, men transporteres mod den kolde side. Derved sikres en hurtig fordampning i alle korrekt udførte konstruktioner. En bygning, som er isoleret med stenuld, holder sig tør, hvilket garanterer, at indeklimaet får en sund kvalitet, og at bygningen får en lang levetid. Tests, som er udført af SP Sveriges Tekniske Forskningsinstitut, bekræfter, at mugvækst på rentstenuld ikke opstår ved en rumfugtighed på 95 % RH.

Format og innhold

Format mm	Tykkelse mm	Palle m ²
2400 x 240	200	17,28
	220	14,40
	240	14,40
	270	11,52
	300	11,52
	340	8,64
	390	8,64
	450	5,76

Deklareret varmekonduktivitet

$\lambda_D = 0,038 \text{ W/mK}$

Trykstyrke

30 kPa

Nominal densitet

ca. 65 kg/m³

Højeste anvendelsestemperatur

200 °C

Brandklasse

Euroklasse A1

CE-certifikat

Udstedt af Eurofins. Deklarerede egenskaber er vist nedenfor. Det står også på etiketten.

MW-EN13162-T5-DS(T+)-CS(10)30-WS-WL(P)-MU1

Emballage

Plastemballage

- Miljøpalle
- Løse plader på understøttende stenuld



→ Læs altid vores arbejdsanvisninger. De kan hentes på vores hjemmeside PAROC.DK

SVAGT HÆLDENDE TAGE

PAROC ROS 30, Underplade

Produktbeskrivelse

Hård, brandsikker plade af stenuld med særdeles gode varmeisolerende egenskaber og god belastningsevne.

Anvendelsesområde

Varmeisolering af svagt hældende tage med normal belastning. Kan anvendes som mellemliggende isolering eller i bunden af konstruktionen.

Brandtekniske egenskaber

Produktet er fremstillet af sten og kan derfor anvendes som varmeisolering i krævende miljøer. I konstruktioner, som er isoleret med stenuld, bremses eller forhindres spredning af en brand effektivt.

Påvirkning fra fugt

Produktet har en meget høj dampgennemtrængelighed, hvilket betyder, at fugt ikke kondenseres inde i isoleringsmaterialet, men transporteres mod den kolde side. Derved sikres en hurtig fordampning i alle korrekte udførte konstruktioner. En bygning, som er isoleret med stenuld, holder sig tør, hvilket garanterer, at indeklimaet får en sund kvalitet, og at bygningen får en lang levetid. Tests, som er udført af SP, Sveriges Tekniske Forskningsinstitut, bekræfter, at mugvækst på rentstenuld ikke opstår ved en rumfugtighed på 95 % RH.

Format og innhold

Format mm	Tykkelse mm	Palle m ²
UNDERPLADE		
1800 x 600	50	53,28
	80	33,12
	100	26,64
	120	22,32
	130	20,16
	150	18,00
	180	13,32

Deklareret varmekonduktivitet

$\lambda_D = 0,036 \text{ W/mK}$

Trykstyrke

30 kPa

Punktbelastning

250 N

Nominal densitet

ca. 105 kg/m³

Højeste anvendelsestemperatur

200 °C

Brandklasse

Euroklasse A1

CE-certifikat

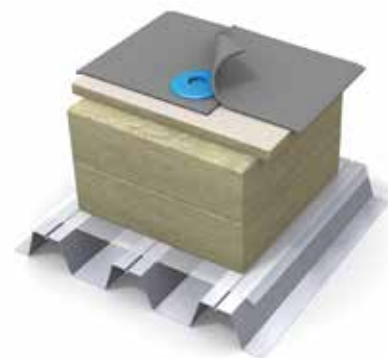
Udstedt af Eurofins. Deklarerede egenskaber er vist nedenfor. Det står også på etiketten.

MW-EN13162-T5-DS(70,-)-CS(10)30-PL(5)250-WS-WL(P)-MU1

Emballage

Plastemballage

- Miljøpalle
- Løse plader på understøttende stenuld



→ Læs altid vores arbejdsanvisninger. De kan hentes på vores hjemmeside PAROC.DK

PAROC® ROBSTER™ 50, Stålunderslagsboard PAROC® ROBSTER™ 60, Stålunderslagsboard / tagboard



Produktbeskrivelse

Hård, brandsikker board af stenuld med særdeles gode varmeisolerende egenskaber og god belastningsevne.

Anvendelsesområde

Stålunderslagsboard er tilpasset specielt til at fungere som det underste lastbærende lag på underlag af bærende profilerede stålplader. Den meget høje trykstyrke gør, at man kan gå på boardet, selv når det ligger på bærende plader med store profilafstande. Stålunderslagsboard leveres i formatet 1800 x 1200 mm og er kun 30 mm tykt, hvilket giver en lav vægt. Det er muligt at bære flere boards ad gangen, hvilket gør lægning af det underste lag hurtigere end ved lægning af konventionelle underlagsplader. Boardet har en overflade, som minimerer friktion mod andre overflader, hvilket gør boardsene lettere at håndtere, når de løftes af paller og ved lægning på stålunderslaget.

Brandtekniske egenskaber

Produktet er fremstillet af sten og kan derfor anvendes som varmeisolerering i krævende miljøer. I konstruktioner, som er isoleret med stenuld, bremses eller forhindres spredning af en brand effektivt.

Påvirkning fra fugt

Produktet har en meget høj dampgennemtrængelighed, hvilket betyder, at fugt ikke kondenseres inde i isoleringsmaterialet, men transporteres mod den kolde side. Derved sikres en hurtig fordampning i alle korrekte udførte konstruktioner. En bygning, som er isoleret med stenuld, holder sig tør, hvilket garanterer, at indeklimaet får en sund kvalitet, og at bygningen får en lang levetid. Tests, som er udført af SP Sveriges Tekniske Forskningsinstitut, bekræfter, at mugvækst på rentstenuld ikke opstår ved en rumfugtighed på 95 % RH.

Format og innhold

Format mm	Tykkelse m ²	Palle m ²
PAROC® ROBSTER		
1800 x 1200	30	86,40
	50	51,84

Deklareret varmekonduktivitet

$\lambda_D = 0,036 \text{ W/mK}$

Trykstyrke

PAROC Robster 50 50 kPa

PAROC Robster 60 60 kPa

Nominel densitet

PAROC Robster 50 ca 130 kg/m³

PAROC Robster 60 ca 135 kg/m³

Punktbelastning

Robster 50 550 N

Robster 60 650 N

Højeste anvendelsestemperatur

200 °C

Brandklasse

Euroklasse A1

CE-certifikat

Udstedt af Eurofins. Deklarerede egenskaber er vist nedenfor. Det står også på etiketten.

Robster 50

MW-EN13162-T5-DS(70,-)-CS(10)50-PL(5)550-WS-WL(P)-MU1

Robster 60

MW-EN13162-T5-DS(70,-)-CS(10)60-PL(5)650-WS-WL(P)-MU1



Emballage

Plastemballage

– Miljøpalle

– Løse boards på understøttende stenuld

→ Læs altid vores arbejdsanvisninger. De kan hentes på vores hjemmeside PAROC.DK

SVAGT HÆLDENDE TAGE

PAROC ROU 60 5, Tagkile 1:40 PAROC ROU 60 4, Tagkile 1:60

Produktbeskrivelse

Hård plade af stenuld til tagfald i én retning.

Anvendelsesområde

Plader til opbygning af en taghældning på 1:40 eller 1:60. Kan kombineres med PAROC ROB 80. Hælder på den korte side.

Brandtekniske egenskaber

Produktet er fremstillet af sten og kan derfor anvendes som varmeisolering i krævende miljøer. I konstruktioner, som er isoleret med stenuld, bremses eller forhindres spredning af en brand effektivt.

Påvirkning fra fugt

Produktet har en meget høj dampgennemtrængelighed, hvilket betyder, at fugt ikke kondenseres inde i isoleringsmaterialet, men transporteres mod den kolde side. Derved sikres en hurtig fordampning i alle korrekt udførte konstruktioner. En bygning, som er isoleret med stenuld, holder sig tør, hvilket garanterer, at indeklimaet får en sund kvalitet, og at bygningen får en lang levetid. Tests, som er udført af SP Sveriges Tekniske Forskningsinstitut, bekræfter, at mugvækst på rentstenuld ikke opstår ved en rumfugtighed på 95 % RH.

Format og innhold

Format mm	Tykkelse mm	Pakke m ²	Plader på palle m ²
TAGKILE 1:40			
1200 x 600	35/20	4,32	38,88
	50/35	2,88	34,56
	65/50	2,88	21,60
	80/65	1,44	17,28
	60/60	2,88	43,20
TAGKILE 1:60			
1200 x 600	30/20	5,76	60,00
	40/30	4,32	38,88
	50/40	2,88	30,24
	60/50	2,88	25,92
	70/60	2,88	21,60
	80/70	1,44	17,28
	60/60	2,88	43,20

Deklareret varmekonduktivitet

$\lambda_D = 0,038 \text{ W/mK}$

$\lambda_D = 0,036 \text{ W/mK}$ for 60/60-pladen.

Trykstyrke

60 kPa

Nominal densitet

ca. 140 kg/m³

Højeste anvendelsestemperatur

200 °C

Brandklasse

Euroklasse A1

CE-certifikat

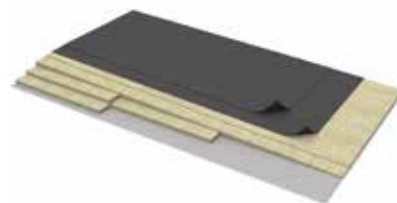
Udstedt af Eurofins. Deklarerede egenskaber er vist nedenfor. Det står også på etiketten.

MW-EN13162-T5-DS(70,-)-CS(10)40-WS-WL(P)-MU1

Emballage

Plastemballage

- Løse plader på palle
- Pakke



→ Læs altid vores arbejdsanvisninger. De kan hentes på vores hjemmeside PAROC.DK

PAROC ROV 60 1, Specialkile PAROC ROV 60 2, Skotrendekiler

Produktbeskrivelse

Særligt hård plade af stenuld til tagfald i to retninger.

Anvendelsesområde

Specialkile

Opbygning af fald til tilslutninger, den øverste del af vægge og lignende samt i skotrender.

Skotrendekiler

Opbygning af fald mod tagbrønd. Tætningslaget påsættes direkte på PAROC ROV 60 2, Skotrendekiler. Længderetning – hældning 1:60. Tværgående retning – hældning 1:15. Leveres som moduler og lægges i henhold til separat anvisning.

Brandtekniske egenskaber

Produktet er fremstillet af sten og kan derfor anvendes som varmeisolering i krævende miljøer. I konstruktioner, som er isoleret med stenuld, bremses eller forhindres spredning af en brand effektivt.

Påvirkning fra fugt

Produktet har en meget høj dampgennemtrængelighed, hvilket betyder, at fugt ikke kondenseres inde i isoleringsmaterialet, men transporteres mod den kolde side. Derved sikres en hurtig fordampning i alle korrekt udførte konstruktioner. En bygning, som er isoleret med stenuld, holder sig tør, hvilket garanterer, at indeklimaet får en sund kvalitet, og at bygningen får en lang levetid. Tests, som er udført af SP Sveriges Tekniske Forskningsinstitut, bekræfter, at mugvækst på rentstenuld ikke opstår ved en rumfugtighed på 95 % RH.

Format og indhold

Format mm	Tykkelse mm	Plader på palle m
ROV 60 1 SPECIALKILE		
1200 x 500	50-0	105,60
1200 x 500	80-0	67,20
900 x 1200	120-0	32,40

Format mm	Tykkelse mm	Plader i pakke m	stk.
ROV 60 1 SPECIALKILE			
1200 x 300	20-0	28,80 *	
1200 x 500	50-0	7,2	6
1200 x 600	60-20	4,8	4
1200 x 500	80-0	4,8	4
1200 x 600	100-60	2,4	2
900 x 1200	120-0	1,8	2

* Leveres i kasse.

Format mm	Tykkelse mm	Betegnelse
ROV 60 2 SKOTRENDEKILER		
1200 x 300	20-0/0-0	A
1200 x 600	40-20/0-0	B
1200 x 600	60-40/20-0	C
1200 x 600	80-60/40-20	D
1200 x 600	100-80/60-40	E
1200 x 600	120-100/80-60	F
7200 x 1800	120-0/0-0	A-F

Deklareret varmekonduktivitet

$\lambda_D = 0,038 \text{ W/mK}$

Trykstyrke

60 kPa

Nominal densitet

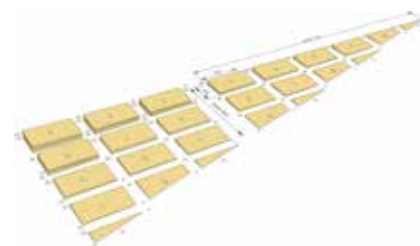
ca. 160 kg/m³

Højeste anvendelsestemperatur

200 °C

Brandklasse

Euroklasse A1



CE-certifikat

Udstedt af Eurofins. Deklarerede egenskaber er vist nedenfor. Det står også på etiketten.

MW-EN13162-T5-DS(70,-)CS(10)60-WS-WL(P)-MU1

Emballage

SPECIALKILE

Plastemballage

– Løse plader på palle

– Pakke

– Kasse

SKOTRENDEKILER

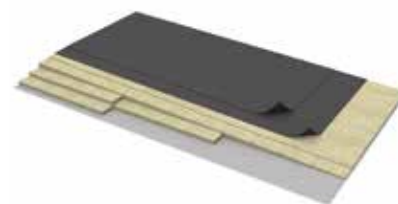
Plastemballage

– Løse plader på palle

– Pakke

→ Læs altid vores arbejdsanvisninger. De kan hentes på vores hjemmeside PAROC.DK

PAROC ROU 60 1, Kasserendekile



Produktbeskrivelse

Hård plade af stenuld til tagfald i en retning.

Anvendelsesområde

Etablering af fald 1:100 i kasserender. Tagdækning kan udlægges direkte på kasserendekile. Kileformat 600 x 1200 mm. Faldet er på kilens lange side.

Brandtekniske egenskaber

Produktet er fremstillet af sten og kan derfor anvendes som varmeisolering i krævende miljøer. I konstruktioner, som er isoleret med stenuld, bremses eller forhindres spredning af en brand effektivt.

Påvirkning fra fugt

Produktet har en meget høj dampgennemtrængelighed, hvilket betyder, at fugt ikke kondenseres inde i isoleringsmaterialet, men transporteres mod den kolde side. Derved sikres en hurtig fordampning i alle korrekt udførte konstruktioner. En bygning, som er isoleret med stenuld, holder sig tør, hvilket garanterer, at indeklimaet får en sund kvalitet, og at bygningen får en lang levetid. Tests, som er udført af SP, Sveriges Tekniske Forskningsinstitut, bekræfter, at mugvækst på rentstenuld ikke opstår ved en rumfugtighed på 95 % RH.

Format og innhold

Format mm	Tykkelse mm	Plader i pakke stk.
KASSERENDEKILE		
1200 x 600	10/22	8
	22/34	6
	34/46	4
	46/58	2
	58/70	2



Deklareret varmekonduktivitet

$\lambda_D = 0,038 \text{ W/mK}$

Trykstyrke

60 kPa

Nominal densitet

ca. 160 kg/m³

Højeste anvendelsestemperatur

200 °C

Brandklasse

Euroklasse A1

CE-certifikat

Udstedt af Eurofins. Deklarerede egenskaber er vist nedenfor. Det står også på etiketten.

MW-EN13162-T5-DS(T+)-CS(10)60-WS-WL(P)-MU1

Emballage

Plastemballage

- Miljøpalle
- Løse plader på understøttende stenuld
- Pakke

→ Læs altid vores arbejdsanvisninger. De kan hentes på vores hjemmeside PAROC.DK

SVAGT HÆLDENDE TAGE

PAROC ROX 2, Stav

Produktbeskrivelse

Hård, brandsikker stav af stenuld.

Anvendelsesområde

Lydabsorbering/varmeisolering og brandisolering i trapezkorrugeret stålplade.

Brandtekniske egenskaber

Produktet er fremstillet af sten og kan derfor anvendes som varmeisolering i krævende miljøer. I konstruktioner, som er isoleret med stenuld, bremses eller forhindres spredning af en brand effektivt.

Påvirkning fra fugt

Produktet har en meget høj dampgennemtrængelighed, hvilket betyder, at fugt ikke kondenseres inde i isoleringsmaterialet, men transporteres mod den kolde side. Derved sikres en hurtig fordampning i alle korrekt udførte konstruktioner. En bygning, som er isoleret med stenuld, holder sig tør, hvilket garanterer, at indeklimaet får en sund kvalitet, og at bygningen får en lang levetid. Tests, som er udført af SP Sveriges Tekniske Forskningsinstitut, bekræfter, at mugvækst på rentstenuld ikke opstår ved en rumfugtighed på 95 % RH.

Format

Tilpasset til de pladeprofiler, som findes på markedet.

Deklareret varmekonduktivitet

$\lambda_D = 0,036 \text{ W/mK}$

Nominel densitet

ca. 80 kg/m³

Højeste anvendelsestemperatur

200 °C

Brandklasse

Euroklasse A1

CE-certifikat

Udstedt af Eurofins. Deklarerede egenskaber er vist nedenfor. Det står også på etiketten.

MW-EN13162-T5-DS(70,-)WS-WL(P)-MU1

Emballage

Papkasse



→ Læs altid vores arbejdsanvisninger. De kan hentes på vores hjemmeside PAROC.DK

BRANDSIKRING

PAROC FPS 10, Brandplade 100

PAROC FPS 14, Brandplade 140

PAROC FPS 17, Brandplade 170

Produktbeskrivelse

Hård plade af stenuld med særdeles gode brandisolerende egenskaber.

Anvendelsesområde

Brandisolering af stålkonstruktioner, skor-stene, døre, komfurer mv.

Brandplade 170

FPS 17 har naturfarvet glasfibervæv på den ene side.

FPS 17 kan desuden produceres med AluCoat-beklædning (FPS 17a), som hindrer dampgennemtrængelighed eller naturfarvet glasfibervæv (FPS 17t), som både giver en pænere overflade og mindsker evt. drys.

Derudover produceres FPS 10 med sort og hvid beklædning (PARAFON Buller FPS). Læs mere om dette under akustik-produkter på vores hjemmeside.

Brandtekniske egenskaber

Produktet er fremstillet af sten og kan derfor anvendes som varmeisolering i krævende miljøer. I konstruktioner, som er isoleret med stenuld, bremses eller forhindres spredning af en brand effektivt.

Påvirkning fra fugt

Produktet har en meget høj dampgennemtrængelighed, hvilket betyder, at fugt ikke kondenseres inde i isoleringsmaterialet, men transporteres mod den kolde side. Derved sikres en hurtig fordampning i alle korrekt udførte konstruktioner. En bygning, som er isoleret med stenuld, holder sig tør, hvilket garanterer, at indeklimaet får en sund kvalitet, og at bygningen får en lang levetid. Tests, som er udført af SP Sveriges Tekniske Forskningsinstitut, bekræfter, at mugvækst på rentstenuld ikke opstår ved en rumfugtighed på 95 % RH.

Format og innhold

Format mm	Tykkelse mm	Pakke m ²	Palle m ²
BRANDPLADE 100			
1200 x 600	30	5,76	86,40
	50	4,32	51,84
BRANDPLADE 140			
1200 x 600	20	8,64	129,60
	30	5,76	86,40
	50	3,60	43,20
BRANDPLADE 170			
1200 x 600	20	7,20	129,60
	25	5,76	103,68
	30	5,04	75,60
	40	4,32	64,80
	50	2,88	51,84
	60	2,88	43,20

Deklareret varmekonduktivitet

Brandplade 100

$\lambda_D = 0,035$ W/mK

Brandplade 140

$\lambda_D = 0,037$ W/mK

Brandplade 170

$\lambda_D = 0,038$ W/mK

Nominal densitet

Brandplade 100

ca. 100 kg/m³

Brandplade 140

ca. 140 kg/m³

Brandplade 170

ca. 170 kg/m³

Højeste anvendelsestemperatur

700 °C

Brandklasse

Euroklasse A1

CE-certifikat



Udstedt af Eurofins. Deklarerede egenskaber er vist nedenfor. Det står også på etiketten.

MW-EN13162-T5-DS(70,-)WS-WL(P)-MU1

Emballage

Plastemballage
– Pakke på palle
– Pakke

→ Læs altid vores arbejdsanvisninger. De kan hentes på vores hjemmeside PAROC.DK

ØVRIGE PRODUKTER

LUFT- OG DAMPSPÆRRE

PAROC XMV 020, Plastfolie

Produktbeskrivelse

Langtidsholdbar folie af LD-polyethen.

Anvendelsesområde

Luft- og dampspærre til vægge, gulve og tage i bygninger.

Format

Bredden på plastfolien giver få samlinger og dermed hurtigere montering.

holdbarhed

Langtidsholdbar og UV-resistent. Sammen med produkterne i vores tapesortiment til tætning udgør de et heldækkende tætningssystem, der holder i bygningens samlede levetid.

MILJØVENLIG

PAROC XMV 012 er kun 0,12 mm tykt. En tynd plastfilm resulterer i mindre belastning af miljøet. Ikke desto mindre opfylder det de samme krav som tykkere plast ifølge P-mærkning for luft- og dampbarrierer i bygninger. Den lave vægt letter håndtering under transport og ved samlingerne.

Farve

Blåindfarvet transparent.

Format og innhold

Format mm	Tykkelse mm	Rulle m ²
PLASTFOLIE		
50000 x 2700	0,20	135

Dampdiffusionsmodstand

$>3000 \cdot 10^9$ s/m, S_d 80 m

Højeste anvendelsestemperatur

75 °C

Brandklasse

Brændbart materiale.

Opbevaring

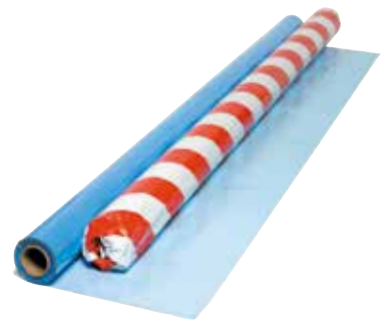
Opbevares emballeret eller beskyttet mod sollys.

Godkendelse

CE-mærket iht. EN 13984. P-mærket med nr. 0278/08.

Emballage

Plastemballage
– Rulle



→ Læs altid vores arbejdsanvisninger. De kan hentes på vores hjemmeside PAROC.DK

VINDSIKRING

PAROC XMW 095, Vindspærre™ PAROC XMW 065, Vindsikkring

Produktbeskrivelse

Væv af polypropylen med overfladebe-
lægning af polymersjikt, som giver større
lufttæthed.

Anvendelsesområde

Vindsikring til alle slags bygninger, hvor der
er krav om beskyttelse af konstruktionen
(isoleringen) mod gennemblæsning.

Letmonteret

Vindsikringen er mere end 100 g lettere
end en gipsplade, hvilket giver et lethånd-
terligt og ergonomisk korrekt produkt. Den
lave vægt muliggør større flader pr. rulle,
hvilket giver få sammenføjn timer og kort
monteringstid.

Rivestærk

Jo stærkere vindsikringen er, desto mindre
er risikoen for skader under byggeriet.
Derved mindskes også omkostningerne til
reparationer eller nedsat funktion.

Format og innhold

Format mm	Rulle m ²
VINDSPÆRRE	
25000 x 2740	68,50
50000 x 2740	137,00
50000 x 2950	147,50
Andre formater tilbydes på anmodning.	
VINDSIKRING	
25000 x 2740	68,50
50000 x 2740	137,00
50000 x 2950	147,50
Andre formater tilbydes på anmodning.	

Fladevægt

Vindspærre ca. 95 g/m²
Vindsikring ca. 65 g/m²

Lufttæthed

I henhold til standard EN 12114
Vindspærre 0,010 m³/m² h Pa
Vindsikring 0,003 m³/m² h Pa

Dampdiffusionsmodstand

I henhold til standard EN 1913
Vindspærre S_d < 0,1 m
Vindsikring S_d < 0,5 m

Vandtæthed

Klass W1

Brandklasse

Euroklass E

Farve

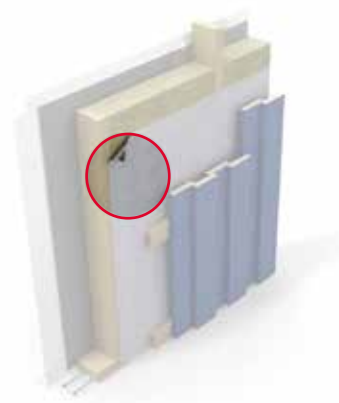
Vindspærre Grå med tryk
Vindsikring Hvit med tryk

Rivestyrke

I henhold til standard EN 12310-1
Vindspærre ca. 115 N
Vindsikring ca. 89 N

Håndteringstemperatur

-20 °C til +50 °C



Godkendelse

Alle produkter er P-mærkede.

Emballage

Vindspærre/Vindsikring
Plastemballage – Rulle



Arbejdsanvisning

Der er en arbejdsanvisning i hver
pakke.

→ Læs altid vores arbejdsanvisninger. De kan
hentes på vores hjemmeside PAROC.DK

FUNDAMENTER

PAROC XGF 003, Vintermåtte

Produktbeskrivelse

Måtte af mineraluld indlagt i friktionsbehandlet polyetenfolie.

Anvendelsesområde

Anvendes til isolering af beton og forme ved støbning om vinteren. I forbindelse med udgravning om vinteren bør man i forvejen dække jorden med et isolerende materiale. Så får man gavn af den gratis varme fra jorden. Oftest rækker det med en 50 mm Vintermåtte, men ved streng langvarig kulde bør man fordoble tykkelsen. Når udgravningen er klar, skal bunden af udgravningen beskyttes mod frost. Efter støbningen skal den nye beton så hurtigt som muligt beskyttes med Vintermåtter.

Genanvendelig

Måtten kan genanvendes flere gange og kan komprimeres op til 60 %, hvilket reducerer lagerplads og transportomkostninger.

Skridsikker

Den friktionsbehandlede overflade gør, at produktet holdes på plads uden at glide, og giver samtidigt en god beskyttelse mod glidning.

Format og innhold

Format mm	Tykkelse mm	Bundt m ²	Palle m ²
VINTERMÅTTE			
3100 x 1350	50	37,67	150,66

Nominel densitet

ca. 5 kg/stk.

Varmekonduktivitet

$\lambda_D = 0,036 \text{ W/mK}$

Indhold

3,75 m²/stk.

Bundt med 9 stk. = 37,67 m²

Palle med 36 stk. = 150,66 m²

Emballage

Bundt

– Bundt på palle



→ Læs altid vores arbejdsanvisninger. De kan hentes på vores hjemmeside PAROC.DK

AEROGEL

PAROC XIA 001, Spaceloft

Produktbeskrivelse

Fleksibel isoleringsmåtte af fiberforstærket aerogel med fremragende gode varmeisolerende egenskaber. Spaceloft har også gode brandbeskyttende og lydisolerende egenskaber.

Anvendelsesområde

Spaceloft anvendes som varmeisolering til vægge, gulve og tage og til at bryde kuldebroer i konstruktionsdetaljer. Spaceloft er velegnet til brug i nybyggeri, renovering og ved restaurering af historiske bygninger.

Format og innhold

Bredde mm	Tykkelse mm	Lbm m ²
SPACELOFT		
1450	10	1,45

Kundespecifikke formater kan tilbydes på anmodning.

Deklareret varmekonduktivitet

$\lambda_D = 0,015 \text{ W/mK}$

Brandklasse

Euroklasse C-s1,d0

Dampdiffusionsmodstand

$S_d 0,05 \text{ m}$

Nominal densitet

ca. $1,5 \text{ kg/m}^2$

Farve

Grå

Trykstyrke

70 kPa (10 % komprimering)

Emballage

Plastemballage

– Leveres i rulle i ønsket antal løbende meter.



→ Læs altid vores arbejdsanvisninger. De kan hentes på vores hjemmeside PAROC.DK

PAROC FPY 1, Brandtætning™

Produktbeskrivelse

Bånd af brandsikker stenuld.

Anvendelsesområde

Tætning og isolering omkring brandklassificerede døre, lemme og vinduer. Den grønne farve er en mærkning for at vise, at det foreskrevne produkt er blevet anvendt.

Brandtekniske egenskaber

Produktet er fremstillet af sten og kan derfor anvendes som varmeisolering i krævende miljøer. I konstruktioner, som er isoleret med stenuld, bremses eller forhindres spredning af en brand effektivt.

Format

Format mm	Tykkelse mm
BRANDTÆTNING	
900 x 70	30

Deklareret varmekonduktivitet

$\lambda_D = 0,037 \text{ W/mK}$

Højeste anvendelsestemperatur

700 °C

Brandklasse

Euroklasse A1

CE-certifikat

Udstedt af Eurofins. Deklarerede egenskaber er vist nedenfor. Det står også på etiketten.

MW-EN13162-T4-DS(70,-)-WS-WL(P)-MU1

Emballage og indhold

90 meter i kasse.

Fugeværktøj indgår i hver pakke.



Arbejdsanvisning

Arbejdsanvisning og fugeværktøj medfølger i hver pakke.

→ Læs altid vores arbejdsanvisninger. De kan hentes på vores hjemmeside PAROC.DK

PAROC XSI 001, Fugebånd

Produktbeskrivelse

Glasuldsbånd, som er rullet og omsluttet af en transparent, UV-stabil polyethenfolie.

Anvendelsesområde

Tætning og isolering mellem bygningselementer.

Funktionelt

Båndet har en dobbelt funktion. Ud over at fungere som isolering ved sammenføjninger fungerer det, afhængig af lamineringen, også som lufttætning.

Fleksibelt

Ud over standarddimensionerne tilbydes andre dimensioner efter ønske til skræddersyede løsninger.

Bestandighed

Den transparente, omsluttende plastfolie er UV-stabil, hvilket gør, at båndet tåler forekommende eksponering.

Format og innhold

Format		Tykkelse	
mm	mm	Rulle/sæk	m/sæk
FUGEBÅND			
15000 x 60	22	10	150
15000 x 90	22	7	105
15000 x 120	22	5	75

Højeste anvendelsestemperatur

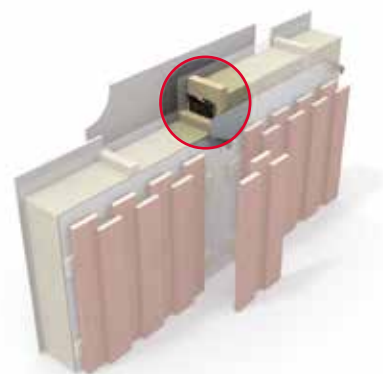
80 °C

Brandklasse

Brændbart materiale

Emballage

Plastsæk



→ Læs altid vores arbejdsanvisninger. De kan hentes på vores hjemmeside PAROC.DK

CONCI FUGER

PAROC XSI 002, Fugebånd-combi

Produktbeskrivelse

To rullede glasuldsbånd, hvoraf det ene er beklædt med polyethenfolie.

Anvendelsesområde

Tætning og isolering omkring eksempelvis vinduer, døre og udfyldningsvægge.

Funktionelt

Fugebåndet har en dobbelt funktion. Det laminerede bånd, som placeres mod indersiden, giver lufttæthed ved tilslutningen. Det ikke-laminerede bånd supplerer isoleringen.

Uorganisk

Båndet er fremstillet af mineraluld, som hverken kan brænde eller mugne.

Hjælpemidler

Hver sæk indeholder også fugeværktøj til at lette arbejdet.

Format og innhold

Format mm	Tykkelse mm	Rulle/sæk	m/sæk
FUGEÅND-COMBI			
15000 x 60	22	2 x 5	2 x 75

Højeste anvendelsestemperatur

200 °C

Brandklasse

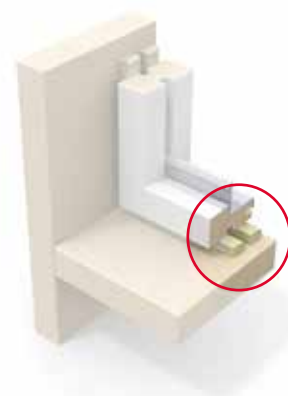
Glasuld: Ubrændbar

Plast: Brændbart materiale

Emballage

Plastsæk

Sække på palle



Arbejdsanvisning

Arbejdsanvisning og fugeværktøj medfølger i hver pakke.

→ Læs altid vores arbejdsanvisninger. De kan hentes på vores hjemmeside PAROC.DK

CONCI FUGER

PAROC XSI 003, Fugefilt

Produktbeskrivelse

Bånd af glasuld.

Anvendelsesområde

Tætning og isolering omkring døre, vinduer og udfyldningsvægge samt tætning mellem husblokke.

Bredt sortiment

Fugefilten fås i tre bredder på 50, 80 og 100 mm som standard. Kan også specialfremstilles.

Uorganisk

Båndet er fremstillet af mineraluld, der er et uorganisk materiale, som hverken kan brænde eller mugne.

Hjælpemidler

Hver sæk eller pose indeholder fugeværktøj til at lette arbejdet.

Format og innhold

Format mm	Tykkelse mm	Rulle/sæk	m/sæk
FUGEFILT			
15000 x 50	22	12	180
15000 x 80	22	8	120
15000 x 100	22	6	90

Højeste anvendelsestemperatur

200 °C

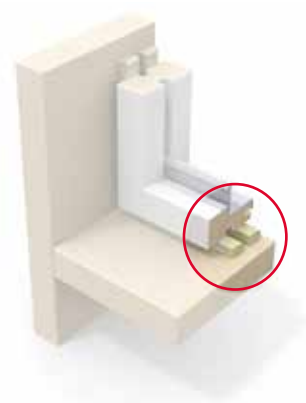
Brandklasse

Ubrændbar

Emballage

Plastsæk.

Fugeværktøj indgår i hver pakke.



Arbejdsanvisning

Arbejdsanvisning og fugeværktøj medfølger i hver pakke.

→ Læs altid vores arbejdsanvisninger. De kan hentes på vores hjemmeside PAROC.DK

PAROC XSS 001, Sokkelmembran™

Produktbeskrivelse

Slanger af ekstruderet cellegummi på en ældningsbestandig polyethenfolie.

Anvendelsesområde

Tætning mellem præfabrikerede vægelementer.

Bredt sortiment

Med et standardsortiment, som omfatter fem bredder, klares de fleste konstruktioner. Andre bredder laves efter ønske.

Bredt anvendelsesområde

Den elastiske cellegummislange sikrer, at listen også kan anvendes i konstruktioner med bevægelser. F.eks. mellem præfabrikerede vægelementer.

Format og innhold

Bredde mm	Karton m	Karton stk.
SOKKELMEMBRAN		
25000 x 75	250	10
25000 x 100	250	10
25000 x 125	200	8
25000 x 150	150	6
25000 x 175	150	6

Tykkelse

Polyethenfolie: 0,2 mm
Cellegummislange: 1,8 mm, Ø 10 mm

Højeste anvendelsestemperatur

80 °C

Fugtegenskaber

Kapillarbrydende

Bestandighed

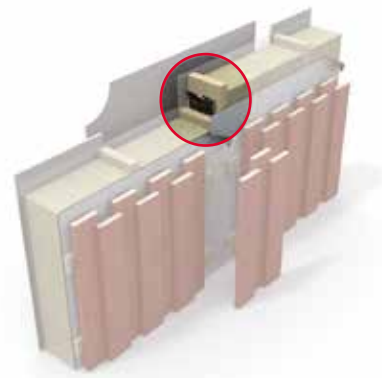
Beständig mod sollys, luftens ozon og alkaliresistent.

Brandklasse

Brændbart materiale

Emballage

Karton



Arbejdsanvisning

Der er en arbejdsanvisning i hver pakke.

→ Læs altid vores arbejdsanvisninger. De kan hentes på vores hjemmeside PAROC.DK

PAROC XSS 002, Sokkeltætning™ PAROC XSS 015, Sokkeltætning L™

Produktbeskrivelse

Ekstruderet polyethenbånd med langsgående forhøjninger på undersiden. Sokkeltætning L er belagt med en LD-polyethenfolie på den ene langside.

Anvendelsesområde

Luft- og fugttætning mellem sokkel og betonplade. Sokkeltætning L er forsynet med luft- og damptæt overlappning, som også beskytter soklen under byggeriet. Ud over den traditionelle sokkeltætning fås en luft- og damptæt tilslutning til væggenes plastfolie. Desuden fungerer overlappningen som en beskyttelse af soklen mod nedbør og tilsmudsning, indtil væggene kommer på plads. Med dette sortiment klares de fleste konstruktioner.

Funktionelt

Den rillede underside optager ujævnheder i betonoverfladen, og den plane overside muliggør fastlimning af båndet til en metalsokkel.

Format og innhold

Format mm	Tykkelse mm	Rulle/sæk	m/sæk
SOKKELTÆTNING			
40000 x 95	5/10	9	360
40000 x 120	5/10	7	280
40000 x 145	5/10	6	240
40000 x 170	5/10	5	200
40000 x 200	5/10	4	160
40000 x 240	5/10	3	120
SOKKELTÆTNING L			
40000 x 200	5/10	2	80
40000 x 240	5/10	2	80
40000 x 260	5/10	2	80
40000 x 280	5/10	2	80

Udstikkende overlappning: 225-440 mm

Højeste anvendelsestemperatur

80 °C

Fugtegenskaber

Kapillarbrydende

Bestandighed

Beständig mod sollys, luftens ozon og alkaliresistent.

Brandklasse

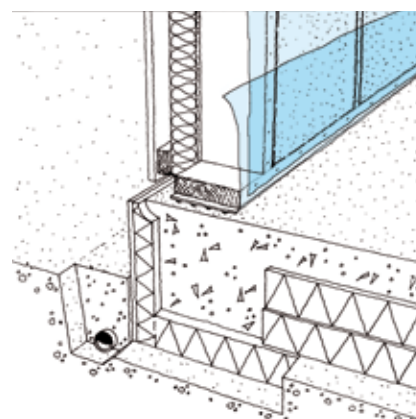
Brændbart materiale

Godkendelse

Sokkeltætning
P-mærket med nr. 2082/96. CE-mærket.
Sokkeltætning L
P-mærket med nr. 2082/96 vedrørende sokkeltætning.
P-mærket med nr. 0278/08 vedrørende luft- og dampspærre. CE-mærket.

Emballage

Plastsæk



inStore

Arbejdsanvisning

Der er en arbejdsanvisning i hver pakke.

→ Læs altid vores arbejdsanvisninger. De kan hentes på vores hjemmeside **PAROC.DK**

PAROC XSS 003, Sockeltætning PPE

Produktbeskrivelse

Ekstruderet PP, polypropylen. Profil med langsgående kamme af TPE. Patent-nr. SE 531680.

Anvendelsesområde

Beskyttelse af sokkel mod vand samt kapillarbrydende tætning mellem grundmur og sokkel i f.eks. garagebygninger.

Vandfast

Vand fra smeltet sne og skylning hindres i at nå soklen, da sokkeltætningens kant dækker den nederste del af soklen.

Hurtigt og enkelt

Med sokkeltætningen spares tid, ved at man slipper for at støbe eller opmure en forhøjet sokkel.

Tæt

Sokkeltætningen fungerer også som tætning mod gennemblæsning samt mod fugt nedefra.

Format

Format mm	Tykkelse mm
SOKKELTÆTNING PPE	
3600 x 120	1,6

Kanthøjde

20 mm

Trækbrudstyrke

TD 24 mPa

Anvendelsestemperatur

-20 °C til +110 °C

Ældningsbestandighed

UV-resistent et år udendørs samt alkalire-sistent.

Emballage og indhold

Bundt

– Bundter på palle

12 stk. eller 43,2 meter pr. bundt



Arbejdsanvisning

Der er en arbejdsanvisning i hver pakke.

→ Læs altid vores arbejdsanvisninger. De kan hentes på vores hjemmeside **PAROC.DK**

CONCI TÆTNING

PAROC XMV 002, Hjørnetætning™

Produktbeskrivelse

To sammensvejsede ark af ældningsbestandig LD-polyethen.

Anvendelsesområde

Luft- og diffusionstæt hjørnetætning til vinduer og døre. Tilpasses let til den rette lysnings- eller karmdybde.

Tæt

Med PAROC Hjørnetætning bliver hjørnerne mellem lodrette og vandrette væggregler ved vinduer og døre tætte, hvilket eller er svært at opnå.

Hurtigt

Monteringen er let og hurtig at udføre.

Forskellige lysningsdybder

Hjørnetætningen er udformet, så den passer til de tre forskellige lysningsdybder 125, 170 og 200 mm. Afhængig af hvordan man drejer Hjørnetætningen, opnås disse tre bredder, uden at det er nødvendigt at klippe eller skære i plasten.

Format og innhold

Format mm	Tykkelse mm	Pose stk.	Pose/ kasse
HJØRNETÆTNING			
125 x 170 x 200	0,20	60	10

Dampdiffusionsmodstand

$>3.000 \cdot 10^{-3} \text{ s/m}$

Højeste anvendelsestemperatur

75 °C

Brandklasse

Brændbart materiale.

Godkendelse

Den plastfolie, som Hjørnetætning fremstilles af, er CE-mærket iht. EN 13984. P-mærket med nr. 0278/08.

Emballage

600 stk. pr. kasse



→ Læs altid vores arbejdsanvisninger. De kan hentes på vores hjemmeside PAROC.DK

CONCI TÆTNING

PAROC XMV 003, Vinkeltætning™

Produktbeskrivelse

To sammensvejsede ark af ældningsbestandig LD-polyethen.

Anvendelsesområde

Luft- og diffusionstæt vinkeltætning til øvre eller nedre tilslutning af væg mod loft eller væg mod gulv.

Format og innhold

Format mm	Tykkelse mm	Pose stk.	Pose/ kasse
VINKELTÆTNING			
200 x 200 x 200	0,2	30	10

Dampdiffusionsmodstand

$>3.000 \cdot 10^9$ s/m

Højeste anvendelsestemperatur

75 °C

Brandklasse

Brændbart materiale.

Godkendelse

Den plastfolie, som Vinkeltætning fremstilles af, er CE-mærket iht. EN 13984. P-mærket med nr. 0278/08.

Emballage

300 stk. pr. kasse



→ Læs altid vores arbejdsanvisninger. De kan hentes på vores hjemmeside PAROC.DK

PAROC XST 013, Tætningstape

Produktbeskrivelse

Ældningsbestandig, fleksibel og elastisk PE-folie med en polyakryllim med meget høj vedhæftningsevne. En polyamidfibrermering er indlejret i limen, hvilket forstærker tapen og forhindrer overstrækning under påføring. På bagsiden sidder en beskyttelsesfilm.

Anvendelsesområde

Enkeltklæbende tape til samling og reparation af plastfolie og vindsikring. Tapen tåler at blive overlappet.

Temperatur

En optimal temperatur til montering af tape er over +5 °C. Under denne temperatur forringes vedhæftningsevnen kraftigt på de fleste typer af tape. Dette er meget vigtigt, eftersom varmen ikke skal sættes på, inden plastfolien er monteret og tætnet. I alle tilfælde skal hele tapens overflade udsættes for tryk, og den overflade, som skal tapes, skal være ren, fedtfri og tør. Ved påføring er det vigtigt, at tapen får 100 % kontakt og fastgøres fuldstændigt til underlaget. Dette er særligt vigtigt ved påføring i kulde, hvilket også kræver større omhu. Når produktet er sat på, kan det tåle temperaturudsving fra -40 °C til +80 °C.

Bestandighed

Det er meget vigtigt, at tapen fungerer fuldt ud i hele bygningens levetid. PAROCs tapetyper til tætning er testet med hensyn til dette. De er UV-resistente og meget modstandsdygtige over for blødgørere i plast.

Format

Format mm	Tykkelse mm
TÆTNINGSTAPE	
25000 x 50	0,35

Brugstemperatur

-40 °C til +80 °C

Påsetningstemperatur

Optimalt > +5 °C

Opbevaring

Stuetemperatur

Holdbarhed

Trækbrudstyrke ≥ 50 N/25 mm
Klæbeevne: ≥ 40 N/25 mm

Farve

Rød og hvid.

Godkendelse

P-mærket med nr. SC1435-11

Emballage og indhold



12 ruller pr. kasse



→ Læs altid vores arbejdsanvisninger. De kan hentes på vores hjemmeside PAROC.DK

PAROC XST 012, Tapeark

Produktbeskrivelse

Ældningsbestandig tape af specialpapir, som er dækket med en vandafvisende polyethenfilm. Limen er en akrylatlim, som er fri for opløsningsmidler og harpiks, og som har en ekstremt høj vedhæftningsevne. På bagsiden sidder en beskyttelsesfilm.

Anvendelsesområde

Enkeltklæbende tapeark til tætning af større huller i plastfolie ved eksempelvis løsuldsinstallationer. Tapen tåler at blive overlappet.

Temperatur

En optimal temperatur til montering af tape er over +5 °C. Under denne temperatur forringes vedhæftningsevnen kraftigt på de fleste typer af tape. Dette er meget vigtigt, eftersom varmen ikke skal sættes på, inden plastfolien er monteret og tætnet. I alle tilfælde skal hele tapens overflade udsættes for tryk, og den overflade, som skal tapes, skal være ren, fedtfri og tør. Ved påføring er det vigtigt, at tapen får 100 % kontakt og fastgøres fuldstændigt til underlaget. Dette er særligt vigtigt ved påføring i kulde, hvilket også kræver større omhu. Når produktet er sat på, kan det tåle temperaturudsving fra -40 °C til +80 °C.

Bestandighed

Det er meget vigtigt, at tapen fungerer fuldt ud i hele bygningens levetid. PAROCs tapetyper til tætning er testet med hensyn til dette. De er UV-resistente og meget modstandsdygtige over for blødgørere i plast.

Format

Format mm	Tykkelse mm
TAPEARK	
260 x 250	0,35

Brugstemperatur

-40 °C til +80 °C

Påsætningstemperatur

Optimalt > +5 °C

Opbevaring

Stuetemperatur

Holdbarhed

Trækbrudstyrke ≥ 200 N/25 mm
Klæbeevne: ≥ 40 N/25 mm

Farve

Rød og hvid.

Godkendelse

Lufttæthed iht. DIN 4108 del 7.

Emballage og indhold

4 ruller pr. kasse
50 ark/rulle



→ Læs altid vores arbejdsanvisninger. De kan hentes på vores hjemmeside PAROC.DK

CONCI TÆTNING

PAROC XSS 005, Tætningsbånd

Produktbeskrivelse

Ældningsbestandig butylgummi med beskyttelsespapir.

Anvendelsesområde

Meget elastisk og formbart bånd til tætning mellem membraner omkring gennemføringer og mod andre byggematerialer. Kan også anvendes til tætning mellem plastfolier.

Elasticitet

Tætningsbåndet har en enestående evne til at kunne strækkes flere hundrede procent uden at miste hverken vedhæftnings- eller tætningsegenskaber. Dette gør, at produktet er særligt egnet som tætning omkring gennemføringer, kanter og hjørner. Det svøber sig omkring ujævnheder og vinkler uden at skulle lægges i flere lag.

Klæbeevne

Det vigtigste ved tætninger omkring gennemføringer i plastfolien er, at produktet ikke bare hæfter godt under monteringen, men at det også bliver siddende i hele bygningens levetid. PAROC Tætningsbånd har netop de egenskaber, der kræves, og bliver i den ønskede form, efter at det er blevet påsat.

Bestandighed

PAROC Tætningsbånd er ældningsbestandigt og modstandsdygtigt over for blødgørere i plast. Det er også UV-resistent, men må ikke monteres, så det udsættes for konstant lys.

Format

Format mm	Tykkelse mm
TÆTNINGSBÅND	
10000 x 50	1,5

Brugstemperatur

-40 °C til +90 °C

Påsætningstemperatur

Optimalt fra +10 °C til +25 °C, men kan påsættes ved ned til +4 °C.

Opbevaring

Stuetemperatur

Farve

Sort

Bestandighed

Resistent over for UV-lys og blødgørere.

Godkendelser

P-mærket og typegodkendt af SP (SC1890-12)

Emballage og indhold



12 ruller pr. kasse



→ Læs altid vores arbejdsanvisninger. De kan hentes på vores hjemmeside PAROC.DK

PAROC XFM 003, Dobbelttape

Produktbeskrivelse

Produktet består af hotmelt-lim på en tissuefilm med beskyttelsespapir.

Anvendelsesområde

Dobbeltklæbende tape til montering af plastfolie og vindbeskyttelsesmembran på vægskellet af metal.

Montering

Dobbelttappen har til formål at lette monteringen af plastfolie og vindbeskyttelsesmembran på vægskelletter af metal, indtil overfladebeklædningen er på plads.

Klæbeevne

Hotmelt-limen på produktet er udviklet til at hæfte hurtigt og hårdt, så folien eller membranen umiddelbart holdes fast midlertidigt.

Format

Format mm	Tykkelse mm
DOBBELTTAPE	
50000 x 20	0,16

Brugstemperatur

-40 °C til +80 °C

Påsætningstemperatur

+15 °C

Opbevaring

Opbevares ved stuetemperatur.

Vedhæftning på stål (AFERA 4001)

21 N/25 mm

Farve

Transparent

Emballage og indhold



12 ruller pr. kasse



→ Læs altid vores arbejdsanvisninger. De kan hentes på vores hjemmeside **PAROC.DK**

HJÆLPEMIDLER

PAROC XTK 003 zdy, Kniv GDS

Produktbeskrivelse

KNIV GDS

Kniv med 300 mm blad af koldvalset, hærdet stål med facetslebet knivsæg. Træskaft

Anvendelsesområde

Tilskæring af mineraluldsisolering.

Knivene er konstrueret specielt til at skære mineraluldsisolering. De har et langt bredt blad, som gør det let at skære igennem selv tykke plader, så det bliver lige. For at få et godt resultat skal knivsæggen altid være skarp.

Emballage

KNIV GDS
Paphylster



→ Læs altid vores arbejdsanvisninger. De kan hentes på vores hjemmeside PAROC.DK

STANDARDEN FOR MINERALULDSPRODUKTER

Nedenfor er der en kortfattet vejledning til produktens egenskaber og -koder i henhold til den europæiske standard DS/EN 13162 "Termisk isolering i byggeriet – Fabriksfremstillede produkter af mineraluld".

Baggrund

For at gøre samhandelen i Europa lettere, er der udarbejdet fælles standarder for en del varer, som kan tænkes at passere grænserne, blandt andet mineraluld. Den europæiske standard vedrører mineraluld, der er beregnet til anvendelse som varmeisolering i bygninger. Der findes andre standarder vedrørende mineraluld til teknisk isolering og en særlig standard for løsfyldsisolering.

Standarden beskriver, hvordan mineraluldsproducenter skal afprøve, kontrollere og beskrive deres produkter. Den handler kun om produkterne og ikke om egenskaberne i de bygningsdele, som produkterne skal monteres i.

Etiketten beskriver produktets egenskaber

Den europæiske standard kræver, at producenten deklarerer flere produktens egenskaber på etiketten eller på emballagen. Visse egenskaber er dog frivillige at deklarerere.

Obligatoriske oplysninger på etiketten

Produktnavn, producent og anden identifikation. Produktet skal have et navn eller en betegnelse, så det kan adskilles fra andre produkter. Desuden skal etiketten indeholde oplysninger om, hvem der er producent, samt information, som gør det muligt at fastsætte fremstillingstidspunkt og fremstillingssted.

Nominal tykkelse, længde og bredde

Ordet "Nominal" betyder, at det er den af producenten opgivne dimension. I den følgende tekst angives de krav, som derefter stilles til de Nominelle værdier.

Yderlag

Producenten skal angive, om produktet er belagt med et yderlag. Et eksempel på et yderlag er vindbeskyttende papir.

Pakkens indhold

Her menes antallet af plader eller ruller i pakken samt hvor mange kvadratmeter, isoleringen dækker.



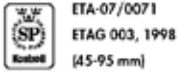




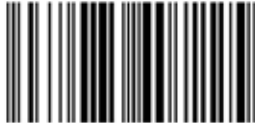
Deklareret varmekonduktivitet λ_D

Producenten skal deklarerer varmekonduktiviteten, når det er muligt, hvilket det stort set altid er i forbindelse med mineraluldsprodukter. λ_D deklarerer i trin a 0,001 W/(m·K). Værdierne vedrører tør mineraluld ved en gennemsnitstemperatur på +10 °C.

Deklareret varmemodstand R_D

Producenten skal altid deklarerer isoleringsproduktets varmemodstand.

R_D beregnes som isoleringens Nominelle tykkelse i meter divideret med varmekonduktiviteten, λ_D , og afrundes nedad i trin a 0,05 m²·K/W.

Manufacturer: Paroc AB 54186 Skövde, Sweden		Paroc Group Building Insulation			
<h1>PAROC eXtra</h1>					
 No. 10076 0809 12 EN 13162:2012 + A1:2015 Th:B		GB: Flexible Slab SE: Vågg-/bjälklag Trä DK: A-Byg NO: A-Plate c600 DE: FI: LV: EE: RU: PL: UA:		Art.no <h1>8540722</h1>	
				Date: 15 160330 14:06	
A1		λ_D 0,036 W/(m·K)		R_D 2,60 m ² ·K/W	
MW-EN13162-T2-DS(70,-)-W5-WL(P)-MU1					
 95 mm	 565x1170 mm x mm	5,29 m ²	 8 n	 6438085407225	

Brand, Euroklasse A1, A2, B, C, D, E eller NPĐ

Euroklassen angår produktets brandtekniske egenskaber. Klasse A1 har de hårdeste krav. Klasse F indebærer, at produktet brænder let, eller at de brandtekniske egenskaber ikke er fastsat. Mineraluld uden yderlag er almindeligvis ubrændbar og opfylder kravene til klasse A1 eller A2. Hvis mineralulden derimod er belagt med et yderlag, får yderlagets brandegenskaber stor indvirkning på produktets klassificering. Mineraluld, som er belagt med almindeligt vindbeskyttende papir, havner ofte i klasse F.

Produktets brandtekniske egenskaber

Euroklasse	Eksempel
A1	Mineraluld
A2	Mineraluld, gipsplade
B	Malet gipsplade
C	Gipsplade med papirtapet
D	Almindeligt træ
E	Mineraluld med flammehæmmende papir

Materialebetegnelse MW

MW står for de engelske ord "mineral wool", som betyder mineraluld, og omfatter både glasuld og stenuld.

Europæisk standard nummer DS/EN 13162

DS/EN 13162 er nummeret på den produktstandard, som gælder for fabriksfremstillet mineraluld til bygninger. DS står for "dansk standard", og EN står for "europæisk norm" (= europæisk standard).

Hvis der står DS/EN 13162 på etiketten, betyder det, at producenten deklarerer, at produktet opfylder visse grundlæggende krav, selvom disse egenskaber ikke nævnes på selve etiketten.

Tykkelsestolerancer T1 – T7

Tolerancen vedrører afvigelsen fra isoleringens Nominelle tykkelse. Dette angives med en klasse i henhold til nedenstående tabel. Forskellige konstruktioner stiller forskellige krav til tykkelsestolerancen. Nedenfor fremgår de anvendte klasser for stenuld.

Tykkelsestolerancer

Klasse	Tolerancer	
T2	-5 % eller -5 mm ^{a)}	+15 % eller +15 mm ^{b)}
T3	-3 % eller -3 mm ^{a)}	+10 % eller +10 mm ^{b)}
T4	-3 % eller -3 mm ^{a)}	+5 % eller +5 mm ^{b)}
T5	-1 % eller -1 mm ^{a)}	+3 mm

^{a)} Det, som giver den største numeriske tolerance.

^{b)} Det, som giver den mindste numeriske tolerance.

Frivillige oplysninger på etiketten

Du kan få mere uddybende oplysninger om disse egenskaber i anvisningen "Så tolker du mineralullsetiketten" (Sådan tolker du mineraluldsetikken) fra Swedisol.

- Dimensionsstabilitet ved forhøjet temperatur DS(T+)
- Dimensionsstabilitet ved forhøjet temperatur og fugtighed DS(TH)
- Trykstyrke CS
- Delamineringsmodstand vinkelret mod store overflader TR1 til TR700
- Punktbelastning PL(5)50, PL(5)100, PL(5)150 osv.
- Korttids-vandabsorption WS
- Langtids-vandabsorption WL(P)
- Dampdiffusion MU eller Z
- Dynamisk stivhed SD1, SD2, SD3 osv.
- Kompressibilitet CP2, CP3, CP4 eller CP5
- Kompressionskrumning $(CC(i_1/i_2/y) \sigma_c$
- Praktisk lydabsorptionskoefficient AP0,05 til AP1,00
- Vægtet lydabsorptionskoefficient AW0,05 til AW1,00
- Luftstrømningsmodstand AF1, AF2, AF3 osv.

INDEKS

BÆREDYGTIGT BYGGERI SIDEN 1937 3

BYGNINGSISOLERING TIL

BÆREDYGTIGT BYGGERI 4-5

VORES SERVICE! 6-7

PAROC® STENULD – NATURLIG OG

BÆREDYGTIG ISOLERING 8-9

PAROC ZERO 10

SÅDAN PAKKES VORES PRODUKTER

11

PRODUKTINFORMATION

BYGNINGSISOLERING

LOFTSBJÆLKELAG/SKRÅTAG . . . 12-13

PAROC BLT 1 Loftisolering. 12

PAROC BLT 9 Loftisolering. 12

PAROC SHT 1 Pipeline GDS. 13

VÆGGE/BJÆLKELAG 14-21

PAROC BLT 10 Hulmursisolering. 14

PAROC eXtra A-Byg 15-16

PAROC eXtra Plus Super A-Byg. 17

PAROC eXtra A-Mur. 18

PAROC eXtra Plus Super A-Mur 19

PAROC UNS 37z Easy. 20

PAROC Sonus 21

VÆGGE 22-34

PAROC Cortex™ Vindsikringsplade . . . 22

PAROC Cortex™ Pro Vindsikringsplade 22

PAROC Cortex™ One Vindsikringsplade 22

PAROC XST 022 Cortex™-tape. 23

PAROC XST 021 Cortex™ Hjørnetape . . 23

PAROC Cortex™ b™ Vindsikringsplade . . 24

PAROC Cortex™ Pro b Vindsikringsplade 24

PAROC XST 042 Cortex tape b™ 25

PAROC XST 041 Cortex Hjørnetape b™ 25

PAROC XFW 004 Plastbricka. 26

PAROC WAS 35 Klimatskiva ZERO™ . . . 27

PAROC XFM 005 Isoleringholderne beton . 28

PAROC XFD 002 Betonbor 29

PAROC XFD 003 Borforlænger 29

PAROC XFD 001 Betonbor 30

PAROC XRB 001 Brandlægte WFX. 31

PAROC XFS 004 Facadeskrue beton . . 32

PAROC WAS 50 Ventiplade 33

PAROC COS 10 A-Byg Plade 34

GULVE/BJÆLKELAG 35-39

PAROC SSB 2t Trinlydsplade 35

PAROC CGL 20cy Loftslamel. 36

PAROC XPG 001 Bygningsklæber 37

PAROC NRS 2t Stabelfiberplade 38

PAROC eXtra plus t Subfloorplade . . . 39

JORD 40

PAROC GRS 20 A-terræn Bolig 40

PAROC GRS 30 A-terræn Industri. 40

PAROC GRS 40 A-terræn Tung Industri 40

TAGISOLERING

SVAGT HÆLDENDE TAGE 41-48

PAROC ROB 80 Tagboard. 41

PAROC ROB 60t Renoveringsboard . . . 41

PAROC ROL 30 Taglamel 42

PAROC ROS 30 Underplade 43

PAROC ROBSTER 50 Stålunderragsboard 44

PAROC ROBSTER 60 Stålunderragsboard 44

PAROC ROU 60 5 Tagkile 1:40 45

PAROC ROU 60 4 Tagkile 1:60 45

PAROC ROV 60 1 Specialkile 46

PAROC ROV 60 2 Skotrendekiler. 46

PAROC ROU 60 1 Kasserendekile. 47

PAROC ROX 2 Stav. 48

BRANDSIKRING 49

PAROC FPS 10 Brandplade 100 49

PAROC FPS 14 Brandplade 140 49

PAROC FPS 17 Brandplade 170. 49

ØVRIGE PRODUKTER 50-66

LUFT- OG DAMPSPÆRRE 50

PAROC XMV 020 Plastfolie 50

VINDSIKRING 51

PAROC XMW 095 Vindspærre™ LDPE . 51

PAROC XMW 065 Vindspærre™ PE 51

FUNDAMENTER 52

PAROC XGF 003 Vintermätte. 52

AEROGEL 53

PAROC XIA 001 Spaceloft 53

CONCI FUGER 54-60

PAROC FPY 1 Brandtætning™. 54

PAROC XSI 001 Fugebånd 55

PAROC XSI 002 Fugebånd-Combi 56

PAROC XSI 003 Fugefilt 57

PAROC XSS 001 Sokkelmembran™ 58

PAROC XSS 002 Sokkeltætning™ 59

PAROC XSS 015 Sokkeltætning™ L 59

PAROC XSS 003 Sokkeltætning PPE . . 60

CONCI TÆTNING 61-66

PAROC XMV 002 Hjørnetætning™ 61

PAROC XMV 003 Vinkeltætning™ 62

PAROC XST 013 Tætningstape 63

PAROC XST 012 Tapeark 64

PAROC XSS 005 Tætningsbånd 65

PAROC XFM 003 Dobbelttape. 66

HJÆLPEMIDLER 67

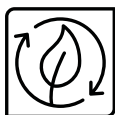
PAROC XTK 003zdy Kniv GDS. 67

STANDARDEN

MINERALULDSPRODUKTER . . . 68-69

NOTER 70

INDEKS 71



HOLDBAR



ENERGIEFFEKTIV



BRANDSIKKER



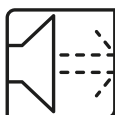
FUGTAFVISENDE



GENANVENDES



SIKKER



STØJDÆMPENDE

Paroc er en af Europas førende producenter af energieffektive og brandsikre isoleringsløsninger. Gennem vores 80-årige historie, har vi opbygget et ry for høj produktydelse, teknisk ekspertise og bæredygtighed blandt producenter af enfamilieshuse, arkitekter, entreprenører, forhandlere og industrielle bygherrer. Hjørnesteenene for vores virksomhed er baseret på kunde- og personalefokus, kontinuerlig innovation, lønsom vækst samt bæredygtig udvikling. Parocs produktudvalg omfatter bygningsisolering, teknisk isolering, marineisolering samt akustiske produkter.

Bygningsisolering tilbyder et komplet sortiment af produkter og løsninger til al traditionel bygningsisolering. Produkterne anvendes hovedsageligt til varme-, brand- og lydisolering af ydervægge, lofter, gulve og kældere, samt i bjælkelag og skillevægge.

Teknisk isoleringsprodukter anvendes som varme, brand-, lyd- og kondensisolering af bygninger (HVAC), industrielle processer og rørledninger, fartøjskonstruktioner og industrielt udstyr (OEM).

För mer information, gå in på **www.paroc.dk**

Oplysningerne i denne brochure er en beskrivelse af de vilkår og tekniske egenskaber, som gælder for de anførte produkter. Oplysningerne er kun gældende, indtil de erstattes af næste trykte eller digitale version. Den seneste version af denne brochure er altid tilgængelig på www.paroc.dk.

De anførte konstruktionsløsninger udgør de områder, hvor vores produkters funktion og tekniske egenskaber er velafprøvede. Oplysningerne er dog ikke at betragte som en garanti, da vi ikke har kontrol over indgående komponenter fra andre leverandører eller arbejdsudførelsen i byggeprocessen.

Vi er ikke ansvarlige, hvis vores produkter anvendes uden for de anvendelsesområder, som er beskrevet i vores informationsmateriale.

På grund af konstant videreudvikling af vores produkter forbeholder vi os retten til at foretage ændringer i og tilpasning af vores informationsmateriale.

PAROC er et registreret varemærke.

Januar 2021
2136BIDK1019
© Paroc 2021



PAROC[®]